

4. ACTIONS MISES EN ŒUVRE PAR LA FTPE MARTINIQUE

Le Pack Performance Développement FTPE

Concept :

Dans le prolongement des actions qu'elle mène déjà, la FTPE Martinique propose d'accompagner dans le cadre de l'appel à projet de la CTM les TPE qui rencontrent des difficultés de deux types :

- **Problématique de croissance** : la perte de clients, la baisse du CA, la relance de l'activité, ...
- **Problématique de développement** : la forte croissance de l'entreprise génère des problématiques de développement (nouvelles ressources, investissements pour financer leur développement,)

La FTPE Martinique mettra en place des permanences spécifiques pour l'accompagnement et le diagnostic des entreprises en difficulté. Le réseau de consultants FTPE Martinique et leurs partenaires interviendront suivant les problématiques rencontrées et les besoins identifiés lors du diagnostic d'entreprises pour les Chefs d'entreprises. L'ambition recherchée est d'anticiper les problématiques, d'agir à temps pour chercher à rendre les entreprises plus pérennes et durables sur le territoire.

La mise en œuvre d'un vrai parcours TPE est un levier important pour le développement économique de la Martinique. Le suivi et l'accompagnement de la cible réalisée par la FTPE Martinique en partenariat avec la CCI Martinique permettra d'assurer une offre durable, accessible et de qualité à tous les Chefs d'entreprises concernés.

Objectifs :

Il s'agira de faciliter et de cadrer le parcours des Chefs d'entreprise rencontrant des difficultés pour leurs entreprises. Le réseau FTPE Martinique propose de nouvelles permanences pour recevoir les TPE et les accompagner dans la recherche de solutions. De plus, l'association poursuivra sa dynamique pour :

*"Fédérer l'ensemble des acteurs et des partenaires qui œuvrent
pour le développement économique du Territoire"*

Enfin, les actions menées par l'association permettront de :

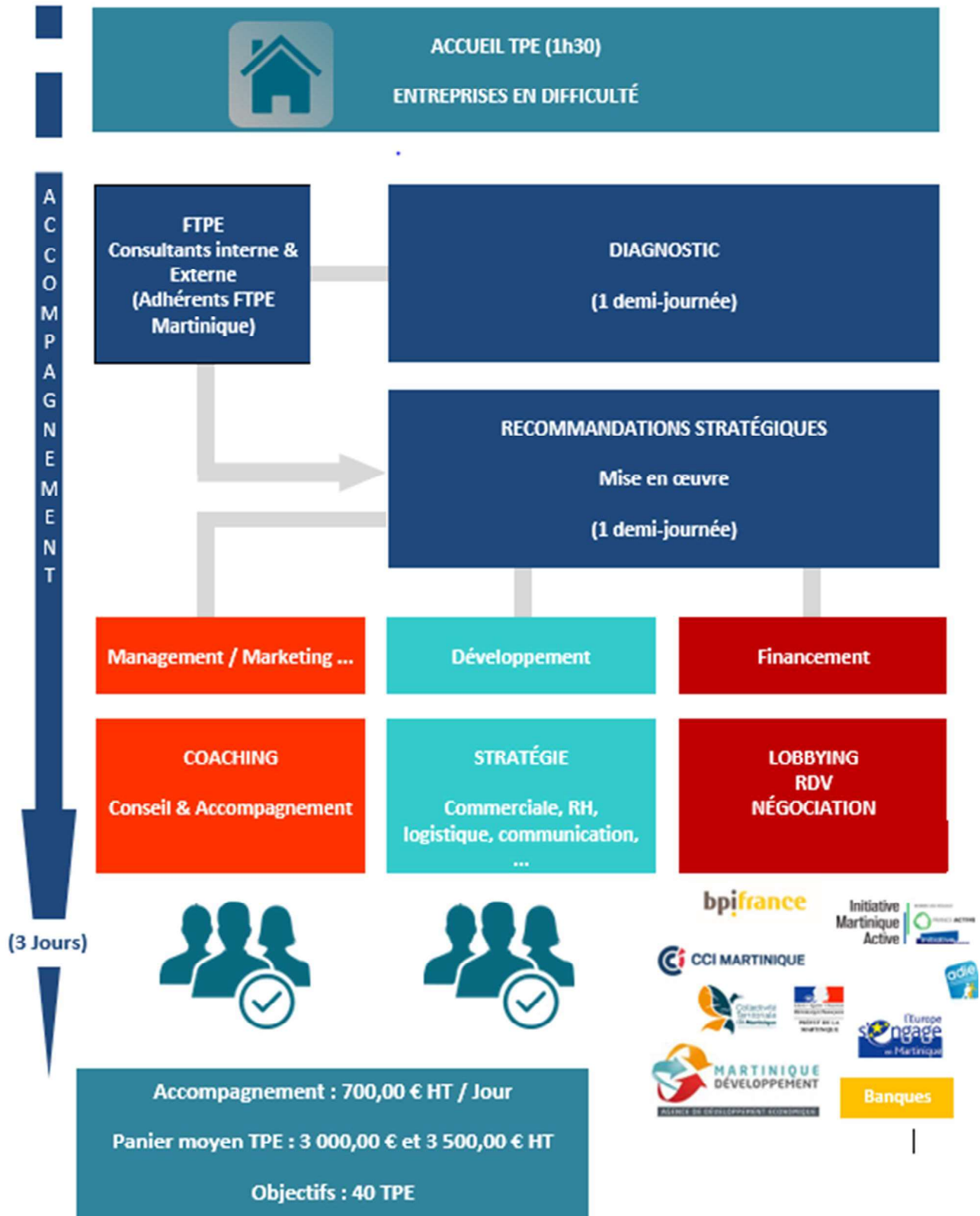
- Accompagner à la restructuration des entreprises,
- Rendre les entreprises plus pérennes et durables sur le territoire,
- S'inscrire dans la durée en proposant un cadre de suivi et d'accompagnement durable, de qualité et accessible à tous les chefs d'entreprise concernés,
- Financer le développement des entreprises,
- Anticiper les difficultés des entreprises,
- Faciliter les échanges avec les partenaires financiers publics privés,
- Apporter au Chef d'entreprise une vision, des recommandations stratégiques et un plan d'actions sur le moyen long terme.

Impacts qualitatifs et/ou quantitatifs attendus :

- 40 entreprises accompagnées par la FTPE
- Augmentation du CA, restructuration, relance de l'activité, diagnostic et recommandations stratégiques,
- Recherche de financement, lobby bancaire... : nombre de lignes de crédits obtenues, accords bancaires, ...
- Mesurer la santé financière de l'entreprise à travers les résultats obtenus : croissance du CA, augmentation du portefeuille client,)
- Santé morale et dynamique du chef d'entreprise
- Emplois directs et indirects : nombre de création d'emploi, de conventions de partenariats signées, contrat de travail, ...



PARCOURS DES TRÈS PETITES ENTREPRISES



Ce programme fait l'objet d'une participation financière des porteurs de projet incluse dans la maquette financière de cette proposition.