

LE MEMENTO
-ÉDITION 2021-
ECO
DE LA
MARTINIQUE



CCI MARTINIQUE



SOMMAIRE

05		PORTRAIT DU TERRITOIRE
11		ÉCONOMIE DU TERRITOIRE
17		REVENUS
21		CONSOMMATION
25		EMPLOI
31		FORMATION
37		ENTREPRISES
42		COMMERCE
43		INDUSTRIE
44		SERVICES MARCHANDS
45		CONSTRUCTION
46		TOURISME
51		AMÉNAGEMENT DU TERRITOIRE
57		ÉCHANGES COMMERCIAUX





PORTRAIT

DU TERRITOIRE

TERRITOIRE

COMMUNES

34



SUPERFICIE
1 128 km²

POPULATION



361 117

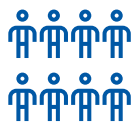
habitants



3 EPCI :

3 Etablissements Publics de Coopération Intercommunale :

- Communauté d'Agglomération Pays Nord
- Communauté d'Agglomération Centre de la Martinique
- Communauté d'Agglomération Espace Sud



324
habitants
par km²

ÉCONOMIQUE



9,1 Md d'€
en 2019



PIB HABITANT

25 145 €



INVESTISSEMENTS

1 962 Millions d'€



POPULATION ACTIVE

153 600



DEMANDEURS D'EMPLOI

53 670

TAUX DE CHÔMAGE

14,9 %

ENTREPRISES

36 609

**Nombre
d'entreprises**
inscrites au RCS

**IMMATRICULATIONS
AU RCS**



2 402

LIQUIDATIONS



98

RADIATIONS



982

ÉCHANGES COMMERCIAUX / FLUX DE TRANSPORT



IMPORTATIONS

2 688
millions d'€

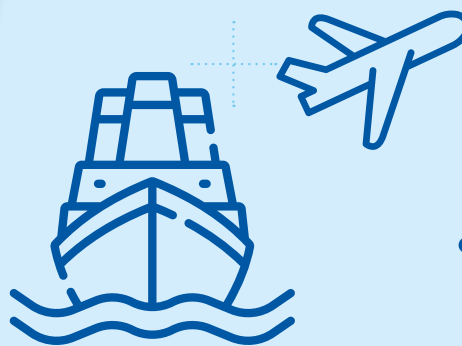


EXPORTATIONS

384
millions d'€

**SOLDE
DES
ÉCHANGES**

-2 304
millions d'€



**TRAFIC
PORTUAIRE**

3 214 175

Tonnes
de marchandises

**TRAFIC
AÉROPORTUAIRE**

1 975 325

passagers

334

**établissements
scolaires**

privés & publics
du 1^{er} degré & 2nd degré

1 900

apprentis

en CFA

69 114

jeunes dans l'Académie
de la Martinique
en 1^{er} et 2nd degré

4 695

étudiants

à l'Université des Antilles
"Pôle Martinique"







ÉCONOMIE
DU TERRITOIRE





9,1 **PIB**
Md d'€
en 2019

.....
CROISSANCE DU PIB

↑
% **+ 1,4 %**

en euros constant 2018/2019

FRANCE HEXAGONALE

+1,5 %



.....
PIB PAR HABITANT

25 145 €

FRANCE HEXAGONALE

36 193 €



.....
**INDICE MOYEN
DES PRIX 2019**

102,8

.....
INFLATION 2019

1,1 %

.....
INFLATION 2018

1,8 %



CONSOMMATION DES MÉNAGES

5 045 Millions d'€

-0,1%
EN VOLUME

CONSOMMATION DES ADMINISTRATIONS PUBLIQUES

3 988 Millions d'€

0,0
EN VOLUME

INVESTISSEMENTS

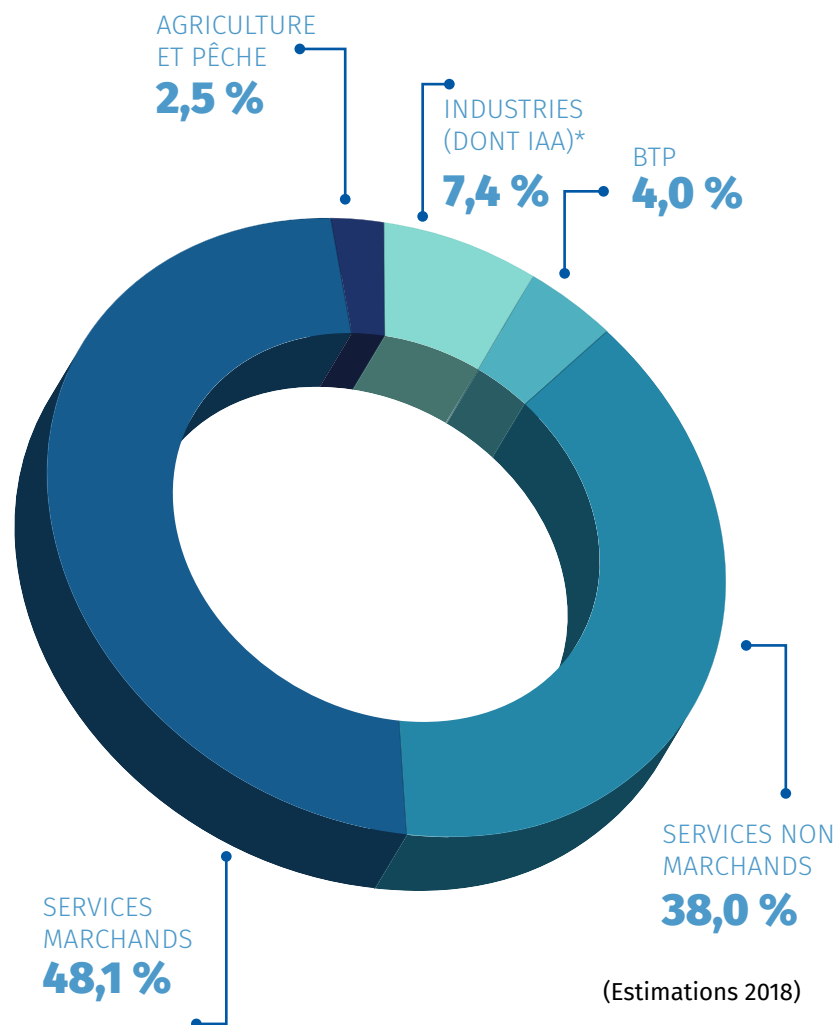
1 962 Millions d'€

+4,2%
EN VOLUME

Données 2019

↳ Répartition sectorielle de la Valeur Ajoutée

En Martinique, les services marchands prédominent avec **48,1%** de la valeur ajoutée.



* Industrie Agro-Alimentaire

DÉMOGRAPHIE

CROISSANCE DÉMOGRAPHIQUE

-0,9 %

3 749
naissances
domiciliées 2019

3 559
décès en 2019

**SOLDE NATUREL
EN 2019**

190

1,95

Indicateur
de fécondité 2019

Population
361 117 habitants
vivent en Martinique

Cap Nord
99 009
population 2018

Cacem
154 706
population 2018

Espace Sud
115 068
population 2018

↳ Espérance de vie à la naissance
(Femme) :



84,3

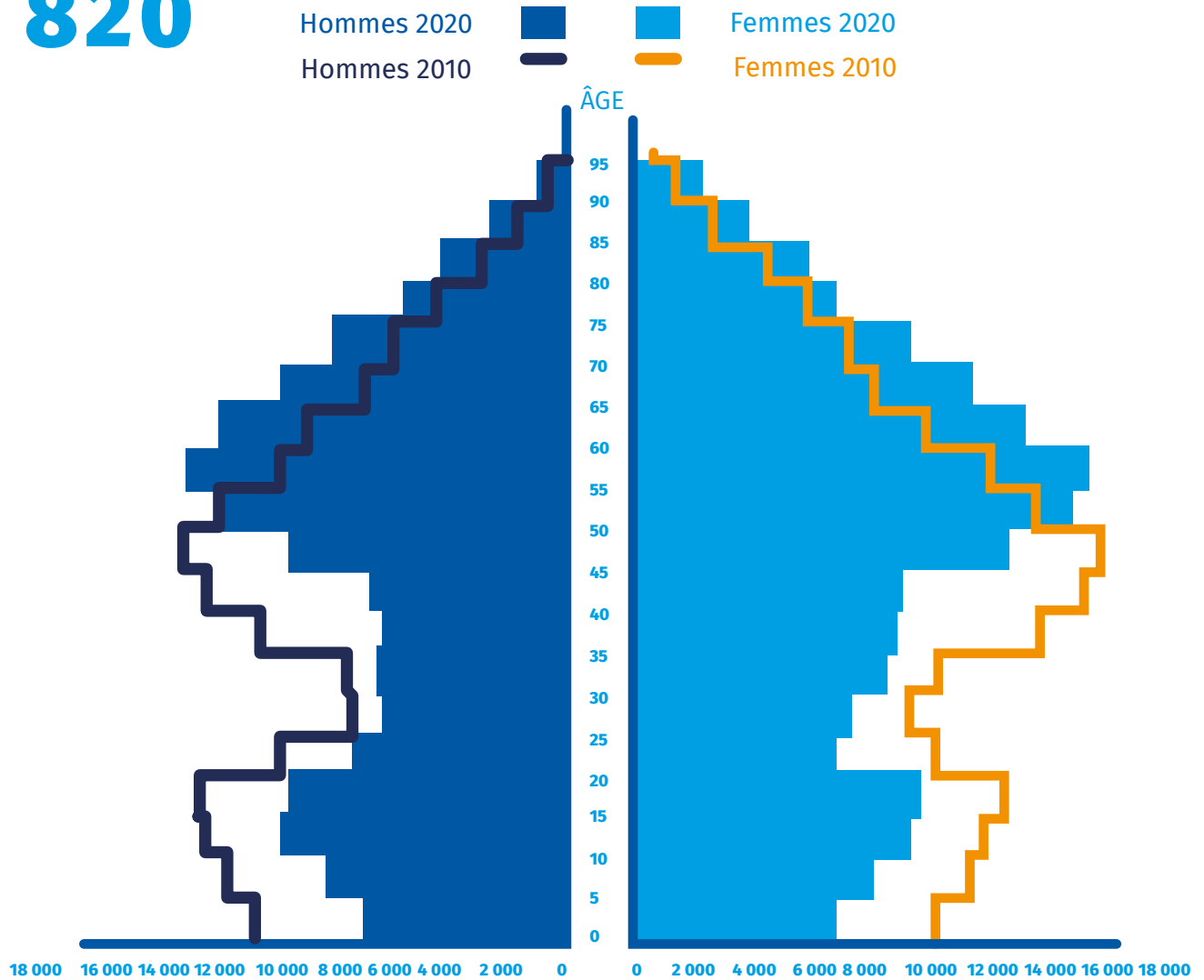
↳ Espérance de vie à la naissance
(Homme) :



78,8

Estimation population 2020 :

359 820
habitants







REVENUS

▾ Revenu fiscal de référence 2019

236 289

FOYERS FISCAUX

84 951

36 %

FOYERS FISCAUX IMPOSÉS

Revenu fiscal de référence par tranche (en euros)	Nombre de foyers fiscaux	Part des foyers fiscaux (%)	Revenu fiscal de référence des foyers fiscaux	Nombre de foyers fiscaux imposés ***	Traitements et salaires		Retraites et pensions	
					Nombre de foyers concernés	Montant	Nombre de foyers concernés	Montant
0 à 12 000	111 334	47,12	435 938	9 982	42 632	310 273	33 340	259 455
12 001 à 20 000	44 513	18,84	703 361	13 024	32 698	582 121	12 409	224 511
20 001 à 50 000	62 586	26,49	1 917 673	45 507	46 901	1 547 257	18 583	537 630
50 001 et +	17 856	7,56	1 564 078	16 438	14 044	1 066 265	5 076	228 563
TOTAL	236 289	100	4 621 050	84 951	136 275	3 505 916	69 408	1 250 159







CONSOMMATION

CONSOMMATION

↳ Dépenses moyennes par ménage et par unité de consommation en 2017



23 090 €

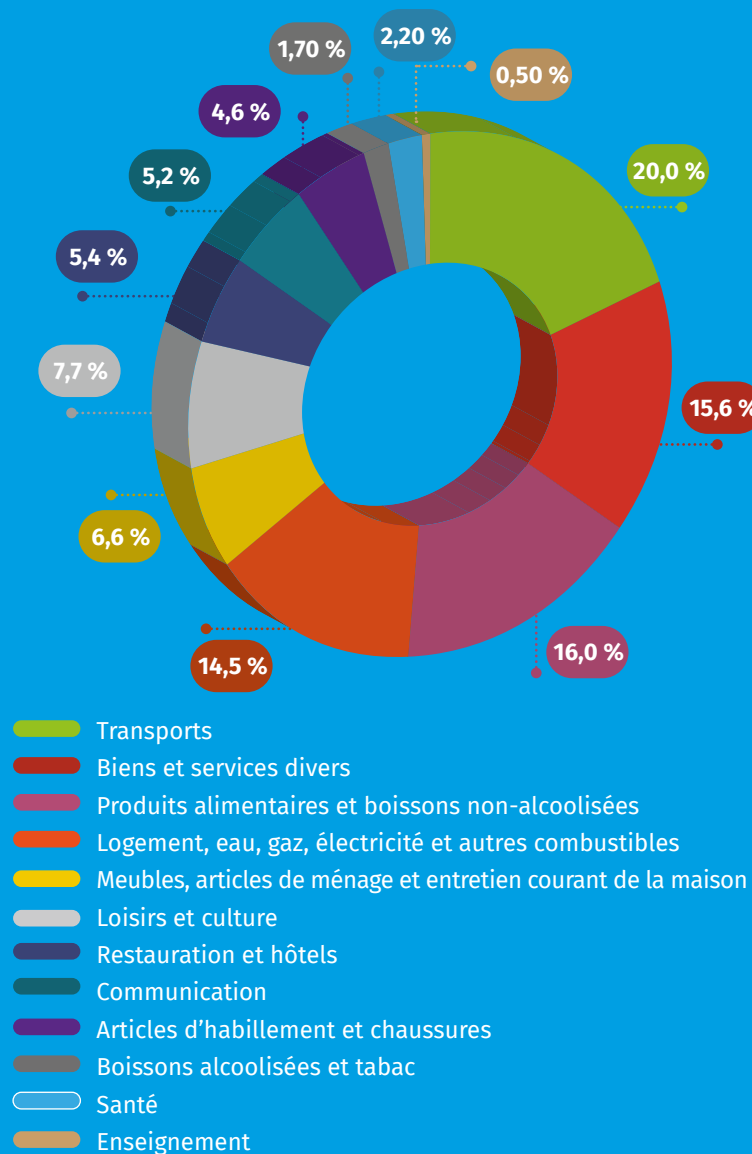
**DÉPENSE MOYENNE
PAR MÉNAGE**



15 390 €

**DÉPENSE MOYENNE PAR UNITÉ
DE CONSOMMATION**

↳ Structure des dépenses moyennes annuelles par ménage en 2017



* Hors achats immobiliers, gros travaux, remboursements de prêts, impôts (sur le revenu, le logement).







EMPLOI

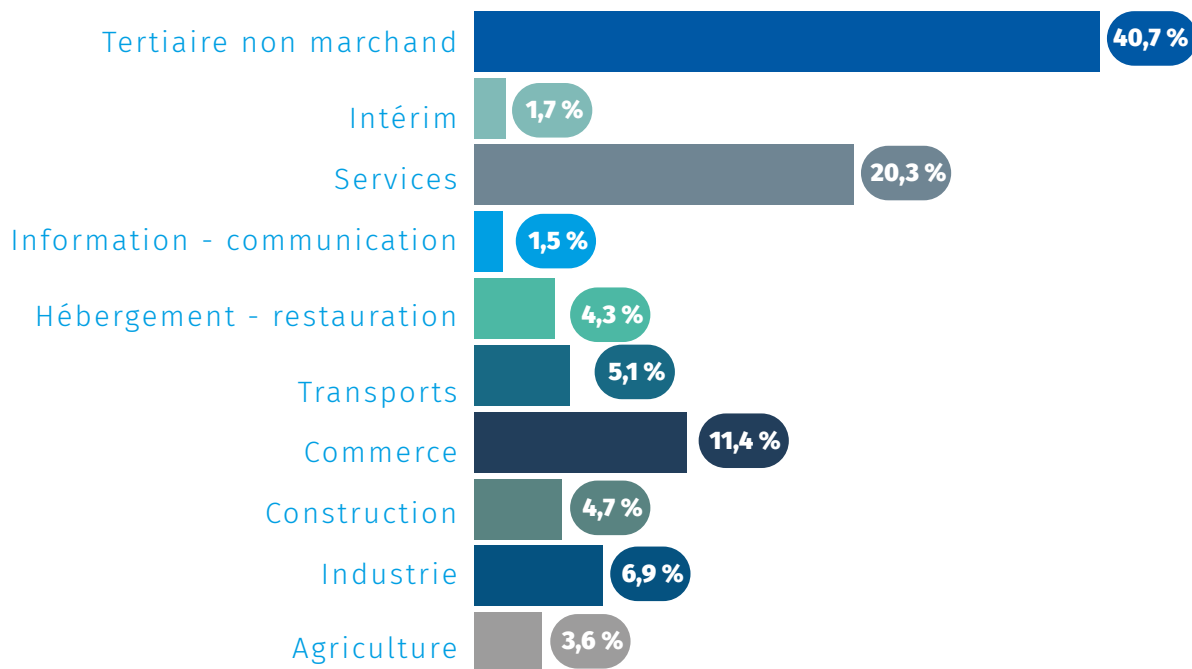
2019
POPULATION ACTIVE
153 600

2019
CHÔMEURS
22 800

2019
TAUX DE CHÔMAGE
14,9 %

▾ L'emploi salarié en Martinique

77 179
salariés dans le secteur privé en 2019



* Tertiaire non marchand : Administration publique, enseignement, santé, action sociale

↳ **Emploi salarié dans le secteur privé par zone d'emploi**

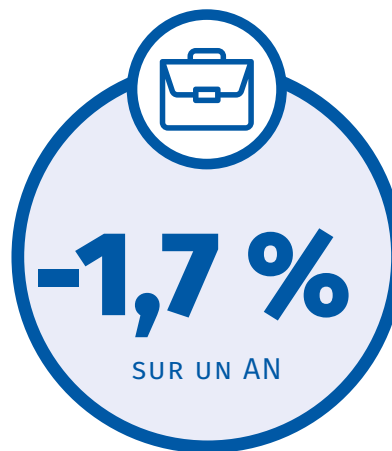
	Effectifs salariés 2019	Effectifs salariés 1^{er} semestre 2020	Masse salariale 1^{er} semestre 2020
Centre agglomération	51 644	49 259	323 238 040
Centre-Atlantique	6 167	5 984	32 761 523
Nord-Atlantique	952	946	4 248 317
Nord-Caraïbe	2 889	2 776	14 368 543
Sud	5 207	4 885	20 945 105
Sud-Caraïbe	10 320	9 780	49 805 552

↳ **Emploi salarié dans le secteur privé par secteurs**

Secteur	Effectifs salariés à fin 2019
Industrie	8 598
Construction	5 814
Commerce	14 239
Hôtellerie-Restauration	5 580
Autres services marchands hors intérim	29 427
Services marchands	11 077
Interim	2 444

▾ Demandeurs d'emploi de catégorie A

-4,5 %
SUR UN TRIMESTRE*



▾ Demandeurs d'emploi de catégories A,B,C

-3,4 %
SUR UN TRIMESTRE*



* Variation par rapport 3^e trimestre 2020

	1 ^{er} trimestre 2020	2 ^e trimestre 2020	3 ^e trimestre 2020	4 ^e trimestre 2020
Catégorie A	38 700	42 240	40 270	38 440
Catégorie A,B,C	48 840	50 400	50 310	48 600

↳ Taux de chômage en Martinique

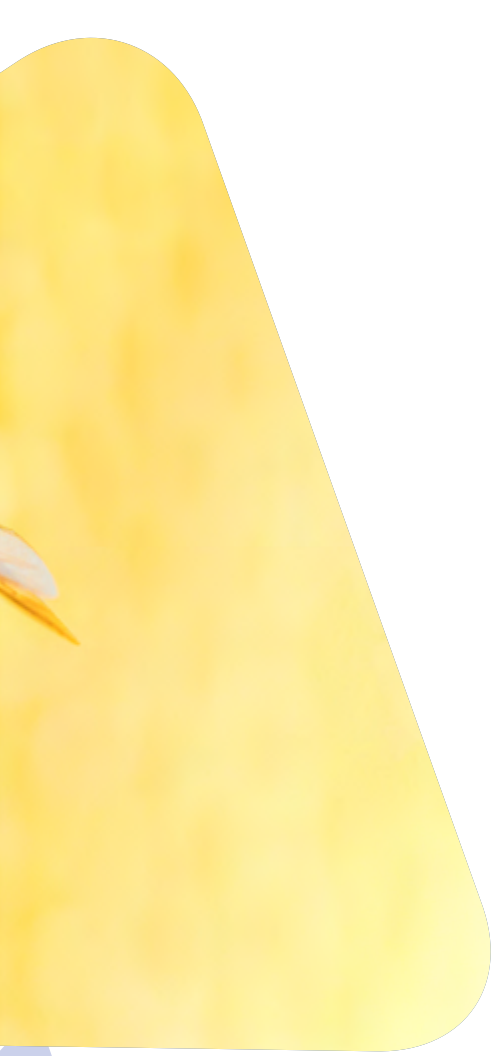
	Taux de chômage (%)				Variation (en points de %)	
	3 ^e trimestre 2019	1 ^{er} trimestre 2020	2 ^e trimestre 2020	3 ^e trimestre 2020	Trimestrielle	Annuelle
Martinique	13,9	11,2	10,0	14,8	4,8	0,9
France hors Mayotte	8,4	7,8	7,1	9,0	1,9	0,6

* Données CVS, provisoire pour le 3^e Trimestre

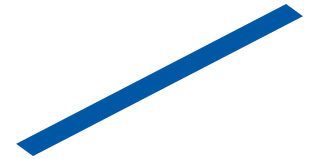
↳ Taux de chômage par catégorie

	2019			2018
	Taux de chômage	Chômeurs	Population active	Taux de chômage (%)
Femmes	13	10 400	81 000	17
Hommes	17	12 400	72 600	18
15-29 ans	36	8 100	22 300	41
30-49 ans	14	9 300	65 300	17
50 ans et plus	8	5 400	66 000	9
Chômeurs depuis moins d'un an	7 800			
Chômeurs depuis un an ou plus	15 000			





FORMATION



1^{er} degré public et privé



250

ETABLISSEMENTS
PUBLICS ET PRIVÉS



33 135

ÉCOLIERS

DONT **29 037** EN ÉCOLE PUBLIQUE

DONT **4 098** EN ÉCOLE PRIVÉE

2nd degré public et privé



35 979

ÉLÈVES



84

ETABLISSEMENTS
PUBLICS ET PRIVÉS

Etablissements publics et privés		Répartition (%)
Collégiens	18 798	52,2
Lycéens en second cycle professionnel	5 404	15,0
Lycéens en second cycle général et technologique	8 808	24,5
Étudiants en post-baccalauréat	2 969	8,3
dont LGT	1 591	
dont LPO	862	
dont LP	516	



5 CFA



1 900

APPRENTIS
2020/2021



Formations	CFA Tertiaire	CFA Agricole	CFA Métier	CFA BTP	CFA IFC*
Niveau V	0	39	166	94	0
Niveau IV	14	27	321	91	0
Niveau III	320	19	20	50	198
Niveau II et I	372	14	0	0	155
Total	706	99	507	235	353

*Institut de la Fonction Commerciale

Public



1 IUT et 3 UFR

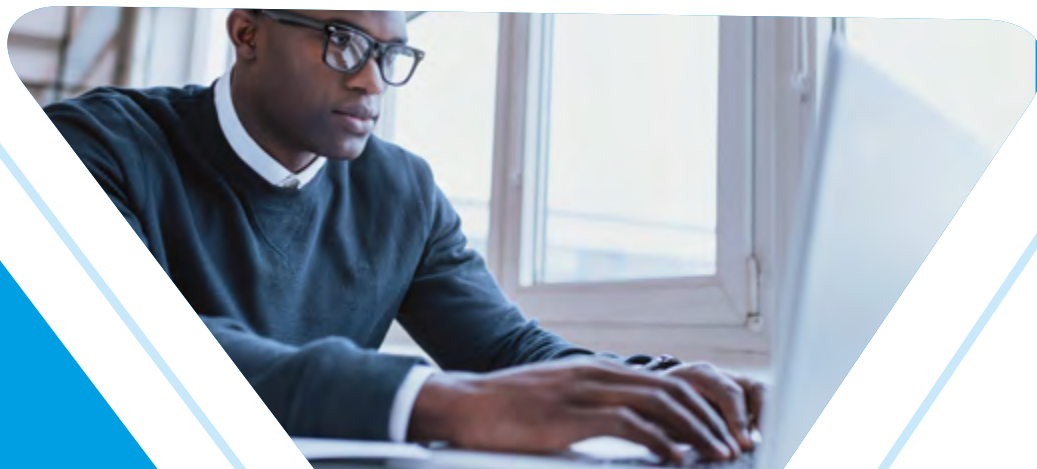
AU PÔLE UNIVERSITAIRE
DE LA MARTINIQUE

- > LETTRES ET SCIENCES HUMAINES
- > SCIENCES JURIDIQUES ET ECONOMIQUES
- > SCIENCES MÉDICALES

PRIVÉ SOUS CONTRAT

Etablissements	Niveaux	Formations
EGC Martinique	II	Commerce et Gestion
Essentia Caraïbes	II	Métiers du Tertiaire
Institut catholique européen des Amériques	II et I	Licences Sciences Sociales
Institut de la fonction commerciale	II et III	Fonctions Commerciales (Banque, Assurance, Finance, Vente, Marketing, Gestion)
Institut Supérieur Caraïbe	II et III	Commerce
Institut de formation aux métiers éducatifs sanitaires et sociaux	IV à I	Secteur Social







ENTREPRISES



36 609

ÉTABLISSEMENTS
AU 1^{ER} JANVIER 2020
DONT 13 502 SNC



97 %

DE TPE

TYPE D'ENTREPRISES	Nombre d'établissements au 1 ^{er} janvier 2020	Nombre d'établissements au 1 ^{er} janvier 2021	Evolution (%)
TPE (<i>Très Petites entreprises</i>)	35 546	36 392	2,38
PME (<i>Petites et moyennes entreprises</i>)	1 055	1 312	24,36
ETI (<i>Entreprises de taille intermédiaire</i>)	8	8	-
TOTAL	36 609	37 712	3,01

▾ Les établissements par EPCI

COMMUNAUTÉS DE COMMUNES	Etablissements		Evolution (%)
	Au 1 ^{er} janvier 2020	Au 1 ^{er} janvier 2021	
CACEM	24 662	25 233	2,32
CAESM	7 594	7 951	4,70
CAP NORD	4 353	4 528	4,02

↳ Les établissements par secteurs

NOM DU SECTEUR	NOMBRE D'ÉTABLISSEMENTS		Evolution (%)	POIDS DU SECTEUR (% - 2021)
	1 ^{er} Janvier 2020	1 ^{er} janvier 2021		
Services aux entreprises	17 748	17 892	0,81	47,44
Services aux particuliers	3 905	4 140	6,02	10,98
Commerce de détail non alimentaire	3 294	3 465	5,19	9,19
Commerce de détail alimentaire	1 136	1 162	2,29	3,08
Commerce de gros non alimentaire	728	765	5,08	2,03
Commerce de gros alimentaire	197	209	6,09	0,55
Construction	2 392	2 494	4,26	6,61
Hôtellerie, restauration	2 341	2 482	6,02	6,58
Transports	1 388	1 438	3,60	3,81
Industries diverses	1 340	1 390	3,73	3,69
Industrie agro-alimentaire	548	572	4,38	1,52
Organismes financiers et assurances	934	985	5,46	2,61
Agriculture, sylviculture et pêche	643	691	7,47	1,83
Autres	15	27	80,00	0,07
ENSEMBLE	36 609	37 712	0,81	100,00

↳ Mouvements des établissements par secteurs au 1^{er} janvier 2021

SECTEURS	Créations	Redressements judiciaires	Liquidations judiciaires	Disparitions
Agriculture, sylviculture et pêche	36	0	0	13
Autres	1	0	0	0
Commerce de détail alimentaire	63	23	4	18
Commerce de détail non alimentaire	247	0	12	142
Commerce de gros alimentaire	14	0	2	3
Commerce de gros non alimentaire	50	0	3	42
Construction	158	2	16	92
Hôtellerie, restauration	182	2	5	85
Industrie agro-alimentaire	31	1	2	9
Industries diverses	55	0	3	64
Organismes financiers et assurances	54	1	1	28
Services aux entreprises	1 490	4	22	196
Services aux particuliers	276	2	7	174
Transports	65	0	3	41
TOTAUX	2 722	35	80	907





14 239

SALARIÉS DU SECTEUR PRIVÉ
EN 2019



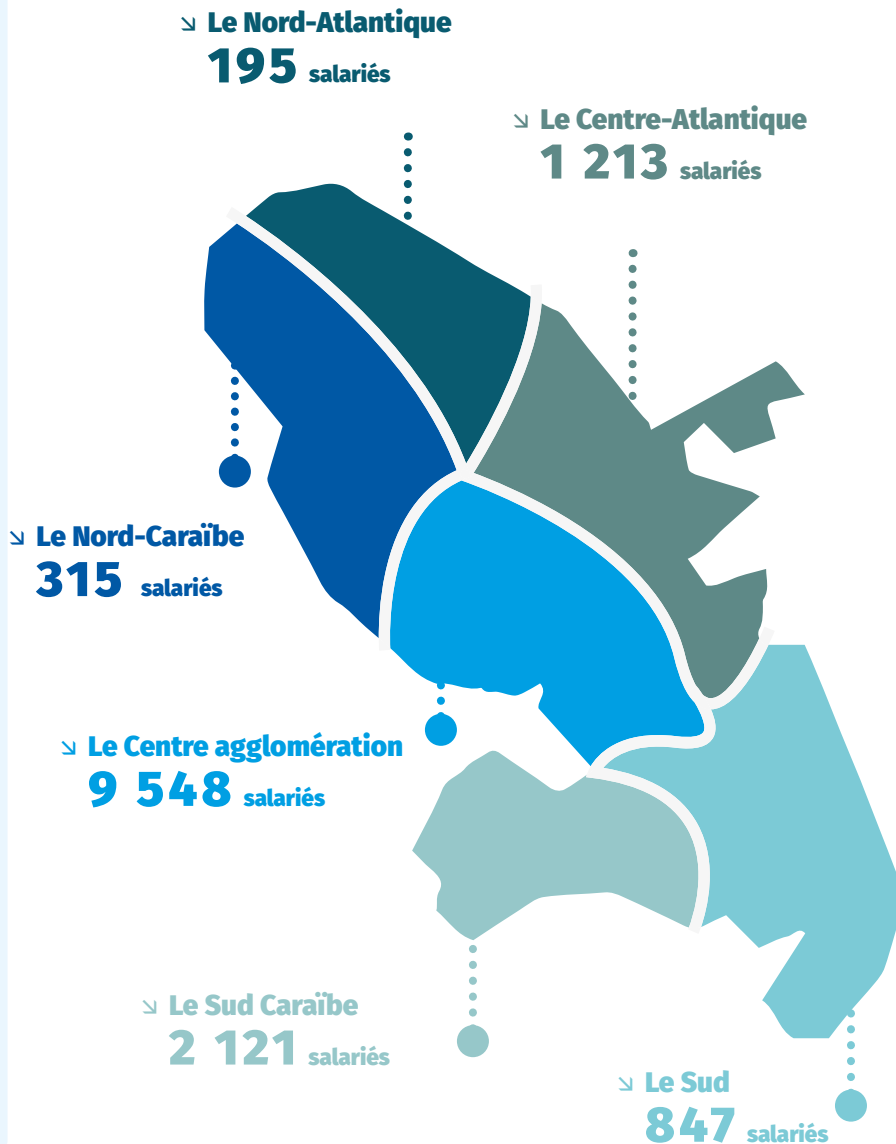
18,45 %

DE L'EMPLOI SALARIÉ



5 401

ÉTABLISSEMENTS
AU 31.12.2020





8 598

SALARIÉS DU SECTEUR PRIVÉ
EN 2019



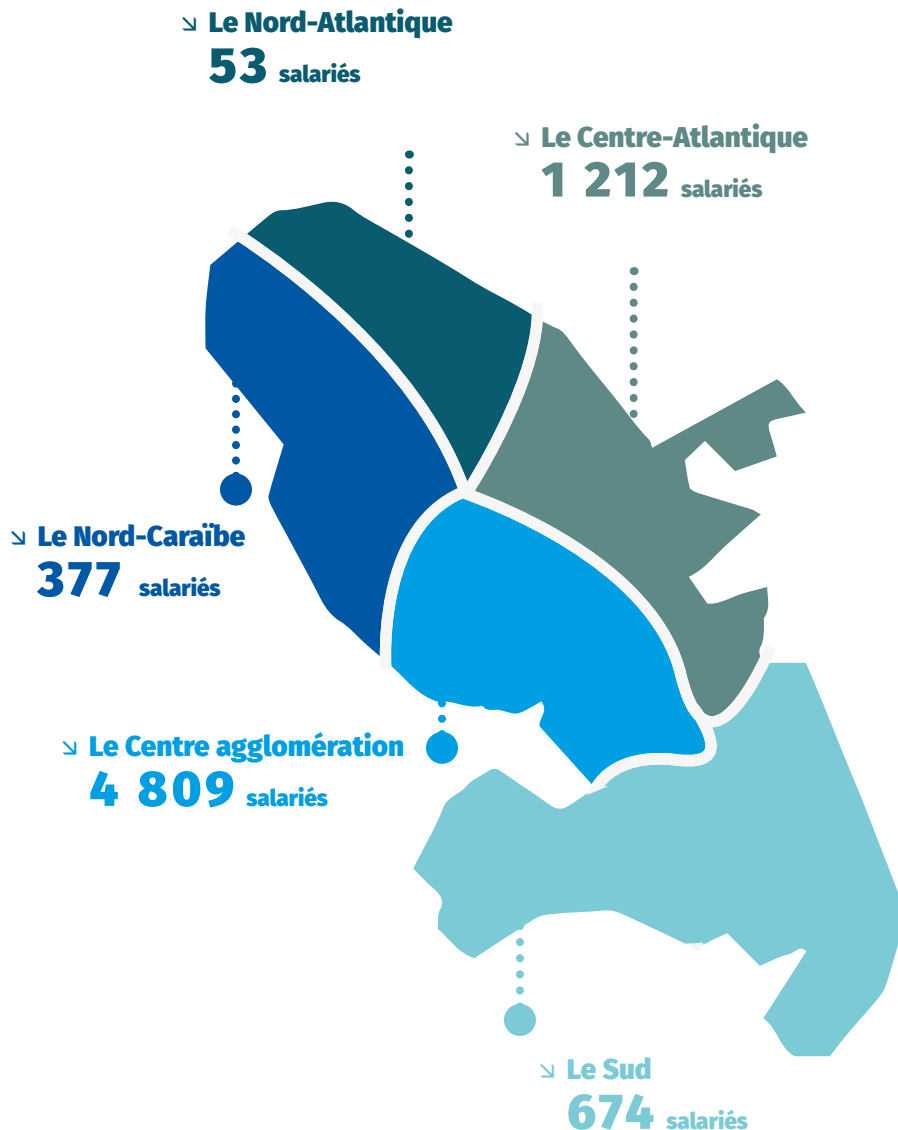
11,14 %

DE L'EMPLOI SALARIÉ



1 962

ÉTABLISSEMENTS
AU 31.12.2020





29 427

SALARIÉS DU SECTEUR PRIVÉ
EN 2019



36,83 %

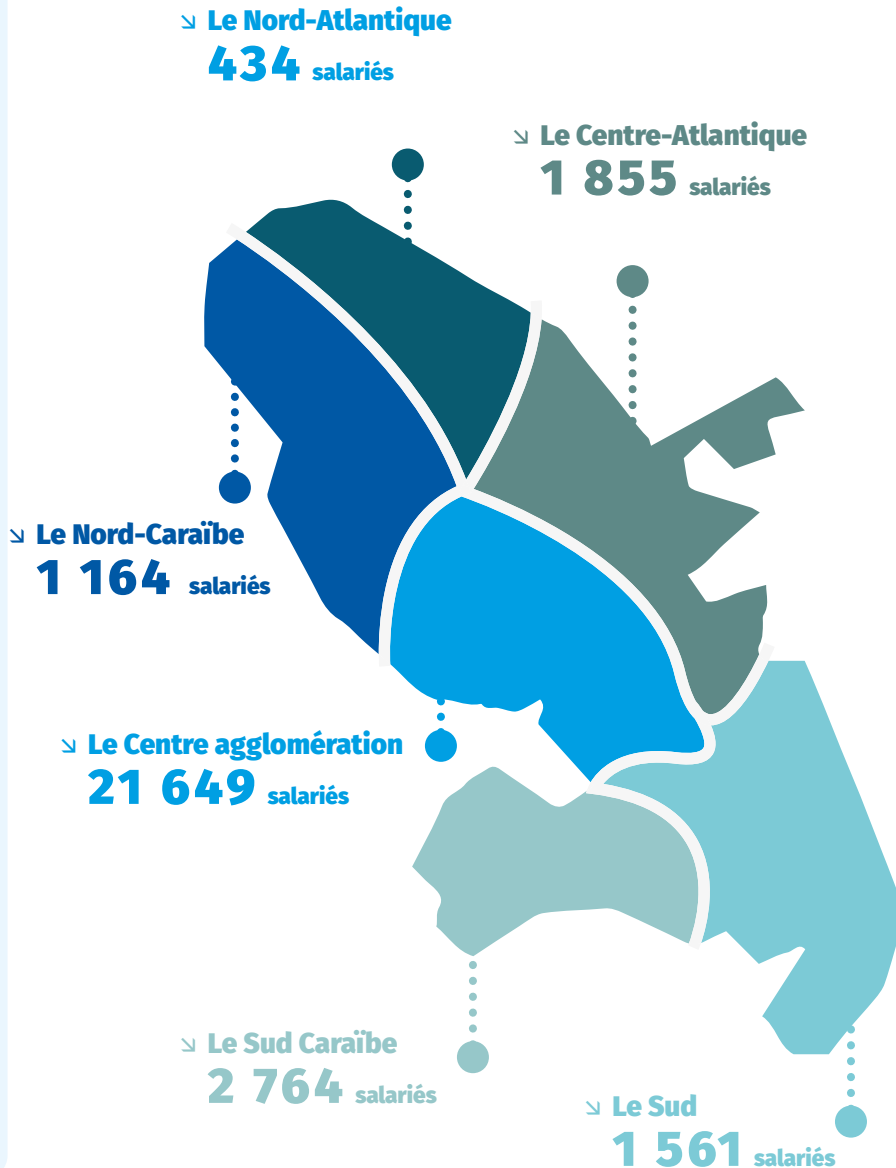
DE L'EMPLOI SALARIÉ



22 032

ÉTABLISSEMENTS
AU 31.12.2020

EFFECTIFS SALARIÉS PAR ZONE D'EMPLOI EN 2019





5 814

SALARIÉS DU SECTEUR PRIVÉ
EN 2019



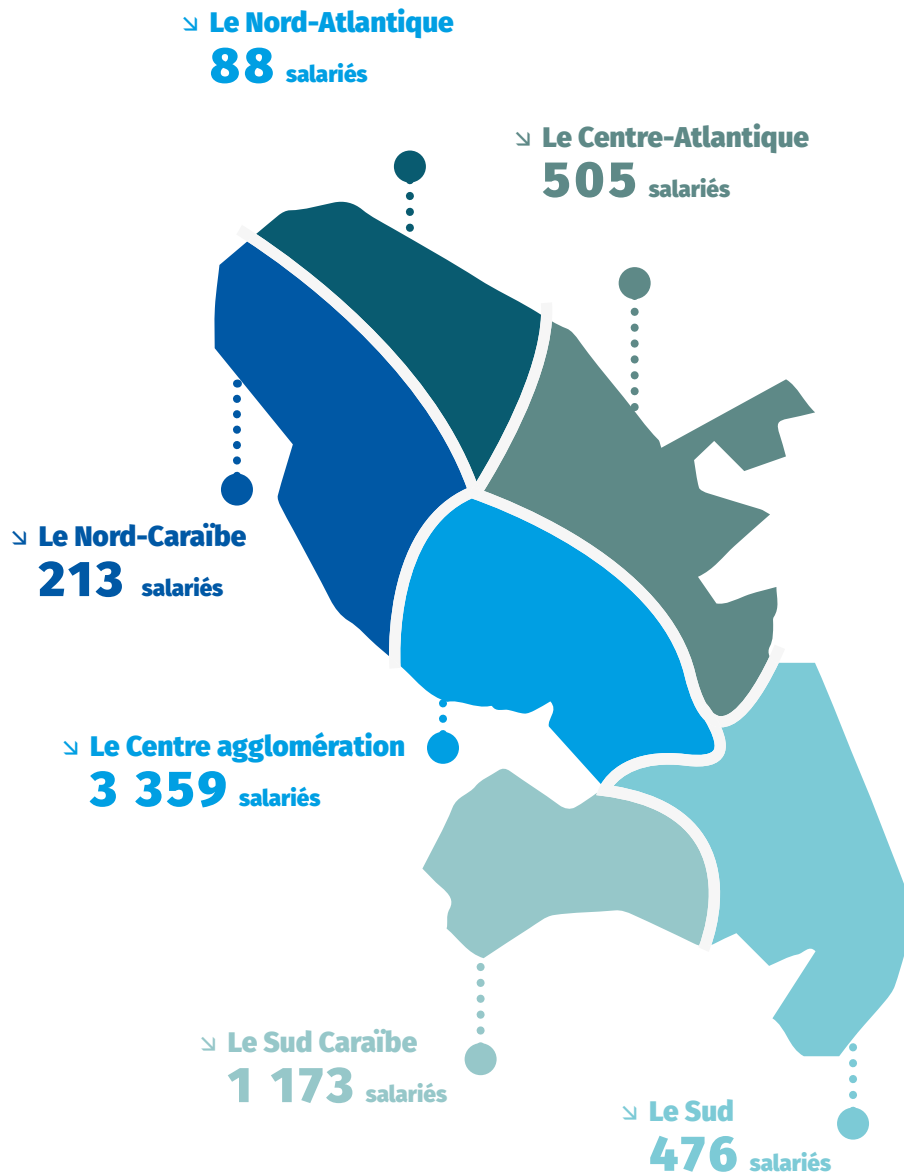
7,59 %
DE L'EMPLOI SALARIÉ



2 494

ÉTABLISSEMENTS
AU 31.12.2020

EFFECTIFS SALARIÉS PAR ZONE D'EMPLOI EN 2019





5 580

SALARIÉS DU SECTEUR PRIVÉ
EN 2019



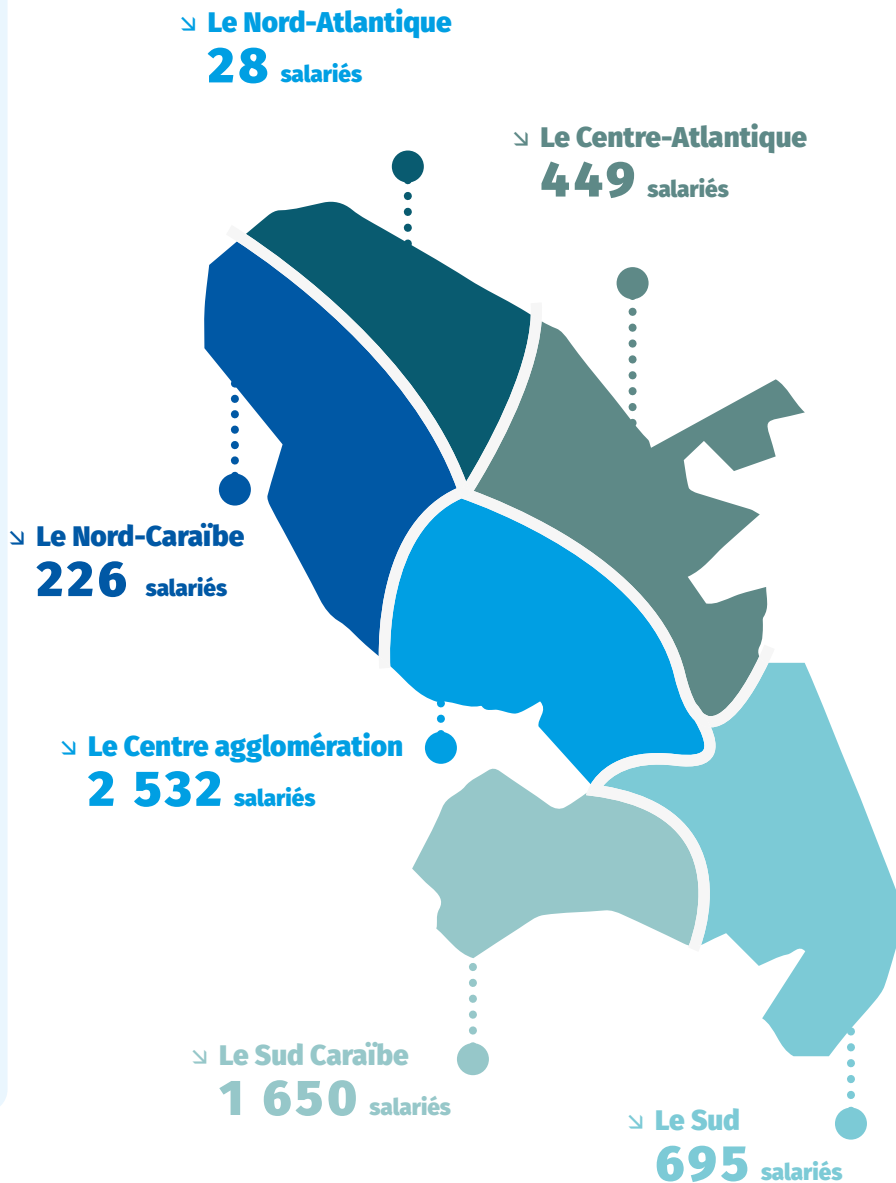
7,23 %

DE L'EMPLOI SALARIÉ



2 482

ÉTABLISSEMENTS
AU 31.12.2020

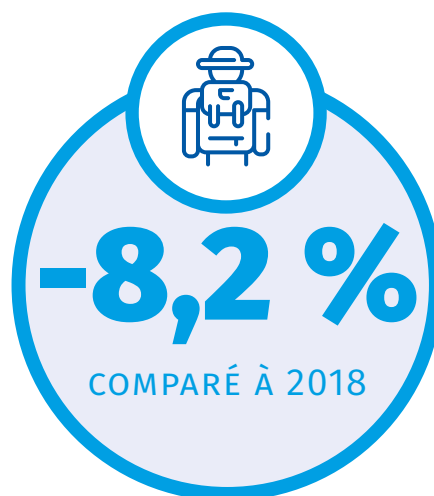


* Hôtellerie-Restaurant

↳ **Fréquentation touristique**

963 894 visiteurs en 2019

DONT
-27,4 %
 POUR LA FRÉQUENTATION
 DES CROISIÉRISTES



CHIFFRES CLÉS DE LA FRÉQUENTATION TOURISTIQUE (NOMBRE)	2018	2019	Évolution 2019/2018 (%)
Autres excursionnistes	71 982	77 431	7,6
Touristes de Séjour	537 391	556 268	3,5
Croisière	392 617	285 128	-27,4
Plaisance	47 543	45 067	-5,2
TOTAL VISITEURS	1 049 533	963 894	-8,2

↘ Nuitées Hôtellerie Classée et Non classée en 2019

FRÉQUENTATION DES HÔTELS PAR CATÉGORIE	2018	2019	Evolution (%)
Hôtel non classé	484,5	278,05	-42,61
Hôtel 1-2 étoiles	62,10	64,49	3,85
Hôtel 3 étoiles	563,16	613,72	8,98
Hôtel 4-5 étoiles	223,31	361,26	61,78
Nombre total de nuitées	1 333,07	1 317,53	-1,17

↘ Nombre et capacité des hôtels au 1^{er} janvier 2020

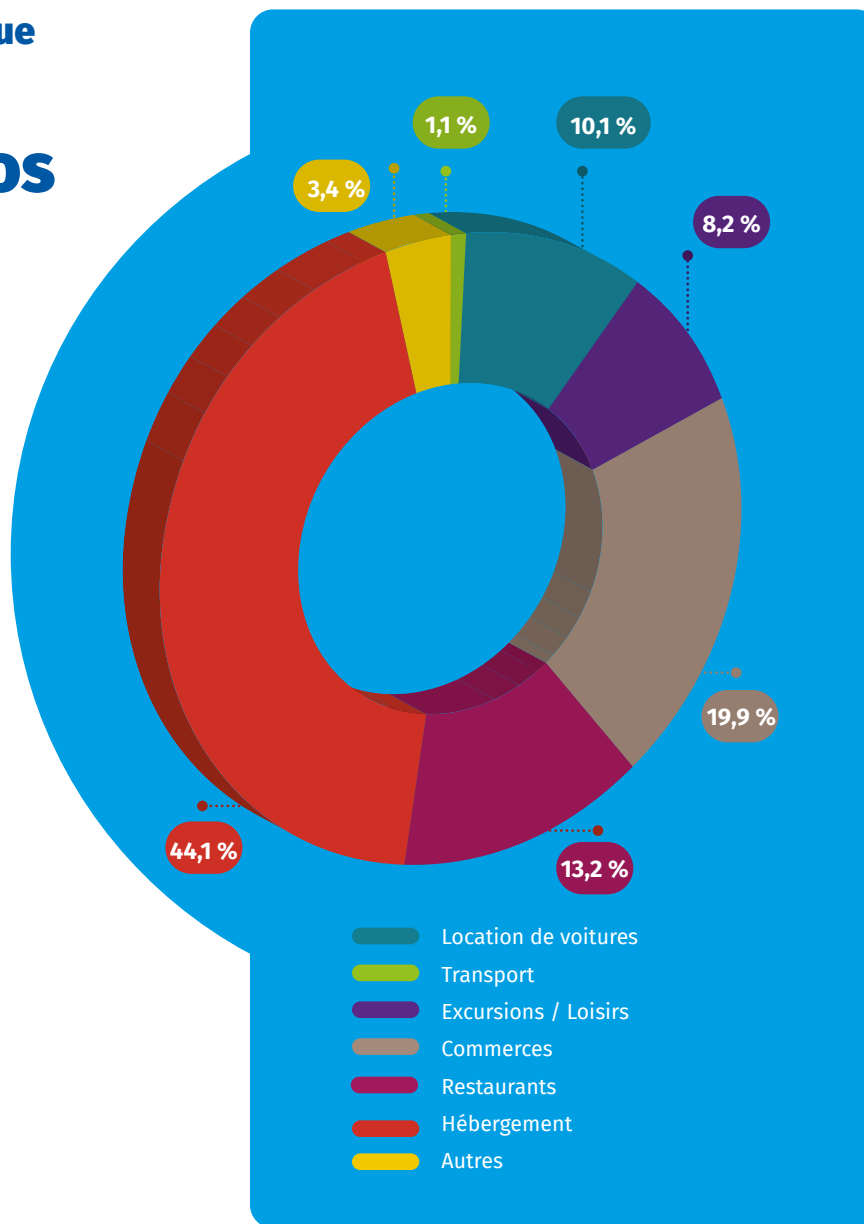
	Hôtels	Chambres
1 Étoile	1	44
2 Étoiles	5	122
3 Étoiles	14	1 449
4 Étoiles	6	782
5 Étoiles	1	15
Non classés	17	800
Ensemble	44	3 212

La Dépense des touristes en Martinique

Les dépenses touristiques directes :
490,2 millions d'euros
 en 2019



	Montant en millions d'€
Transport	5,3
Location de voitures	49,6
Excursions/Loisirs	40,1
Commerces	97,4
Restaurants	64,9
Hébergement	216,4
Autres	16,5
TOTAL	490,2







AMÉNAGEMENT DU TERRITOIRE

AMÉNAGEMENT DU TERRITOIRE

↳ Réseau routier

2 132 km²
de voies communales,
départementales
et nationales



↳ Lamentin

Aéroport international de
Martinique Aimé Césaire



↳ Fort-de-France

CHU de Martinique



↳ Fort-de-France

Le Grand Port Maritime

↳ **Une autorité unique
organisatrice des transports
terrestres, maritimes, de passagers
et de marchandises : Martinique Transport**

↳ Immatriculations en 2019

Voitures particulières	15 824
Autobus et autocars	67
Camionnettes	1 897
Camions	54
Véhicules automoteurs spécialisés	187
Tracteurs routiers	19
Tracteurs agricoles	94



18 142
véhicules

ETABLISSEMENTS SANITAIRES PUBLICS ET PRIVÉS

SECTEUR PUBLIC

Centre hospitalier Universitaire	1
Centre hospitalier régional	4
Centre hospitalier (CH) (dont anciens hôpitaux locaux)	8
Établissement de lutte contre les maladies mentales (y compris CHS*)	1

* Centre Hospitalier Spécialisé

SECTEUR PRIVÉ

Établissement de soins de courte durée	3
Établissement de soins de suite et de réadaptation	2
Centre de dialyse	8
Autre établissement privé	1

INFRASTRUCTURES PORTUAIRES



1 PORT DE MARCHANDISES
DONT UN TERMINAL À CONTENEURS



3 3 TERMINAUX DE CROISIÈRE



1 1 TERMINAL
DE TRANSPORT INTER-ÎLES



1 1 SITE
DE RÉPARATION NAVALE

INFRASTRUCTURES AÉROPORTUAIRES



1 AÉROGARE INTERNATIONALE
DE PASSAGERS DE 24 000 M²
(CAPACITÉ : 2,5 M PAX/AN)



1 AÉROGARE
DE FRÊT DE 9 400 M²
(CAPACITÉ DE 20 À 30 000 T/AN)



1 AIRE DE STATIONNEMENT
DE 12 125M² POUR LES AVIONS
DE MOINS DE 7T

Les logements autorisés en 2020



2 867

LOGEMENTS AUTORISÉS

Individuels purs	721
Individuels groupés	377
Collectifs	1 515
Autorisés en résidence	254

227 366 m²

DE SURFACES DE LOGEMENTS AUTORISÉS

Individuels purs	99 796
Individuels groupés	25 226
Autorisés collectifs	91 547
Autorisés en résidence	10 797

Les surfaces autorisées en 2020

78 410 m²

DE SURFACES DE LOCAUX AUTORISÉS

Hébergement hôtelier	3 766
Locaux de commerce	16 172
Locaux de bureaux	17 580
Locaux d'artisanat	2 229
Locaux industriels	1 877
Locaux agricoles	14 875
Entrepôts	10 910

Locaux de service public Enseignement-recherche	593
Locaux de service public Action sociale	4 511
Locaux de service public Transport	80
Locaux de service public Ouvrages spéciaux	801
Locaux de service public Santé	2 350
Locaux de service public Culture loisirs	2 666

VENTES DE CIMENTS

Ventes de ciments 2020 (TONNES)	Vrac	Sac	Marché intérieur
	95 586,12	43 432,43	142 018,55



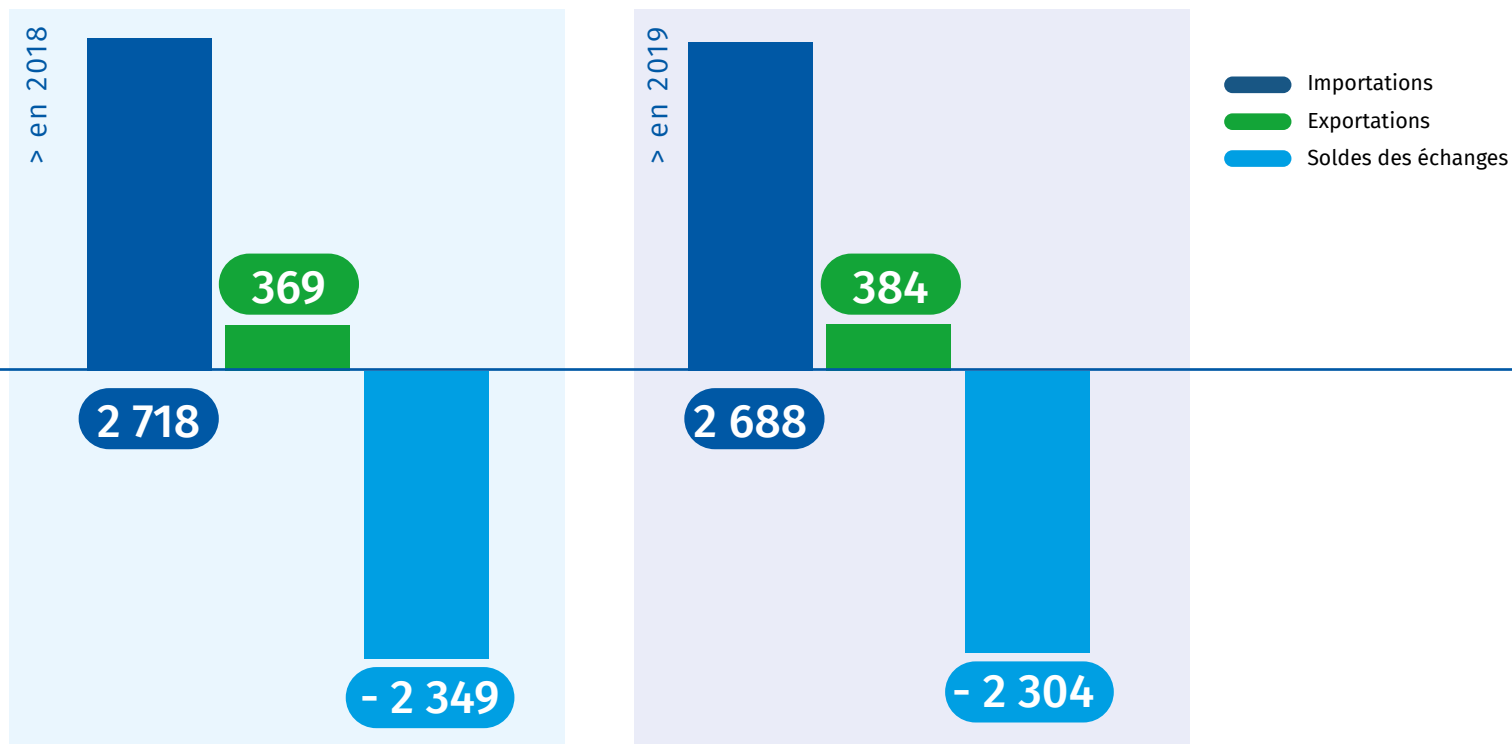




ÉCHANGES
COMMERCIAUX

ECHANGES COMMERCIAUX

↳ Chiffres des échanges commerciaux de marchandises en 2018 / 2019*



*Données en millions d'euros, Hors produits pétroliers et hydrocarbures

↳ Produits pétroliers en 2019

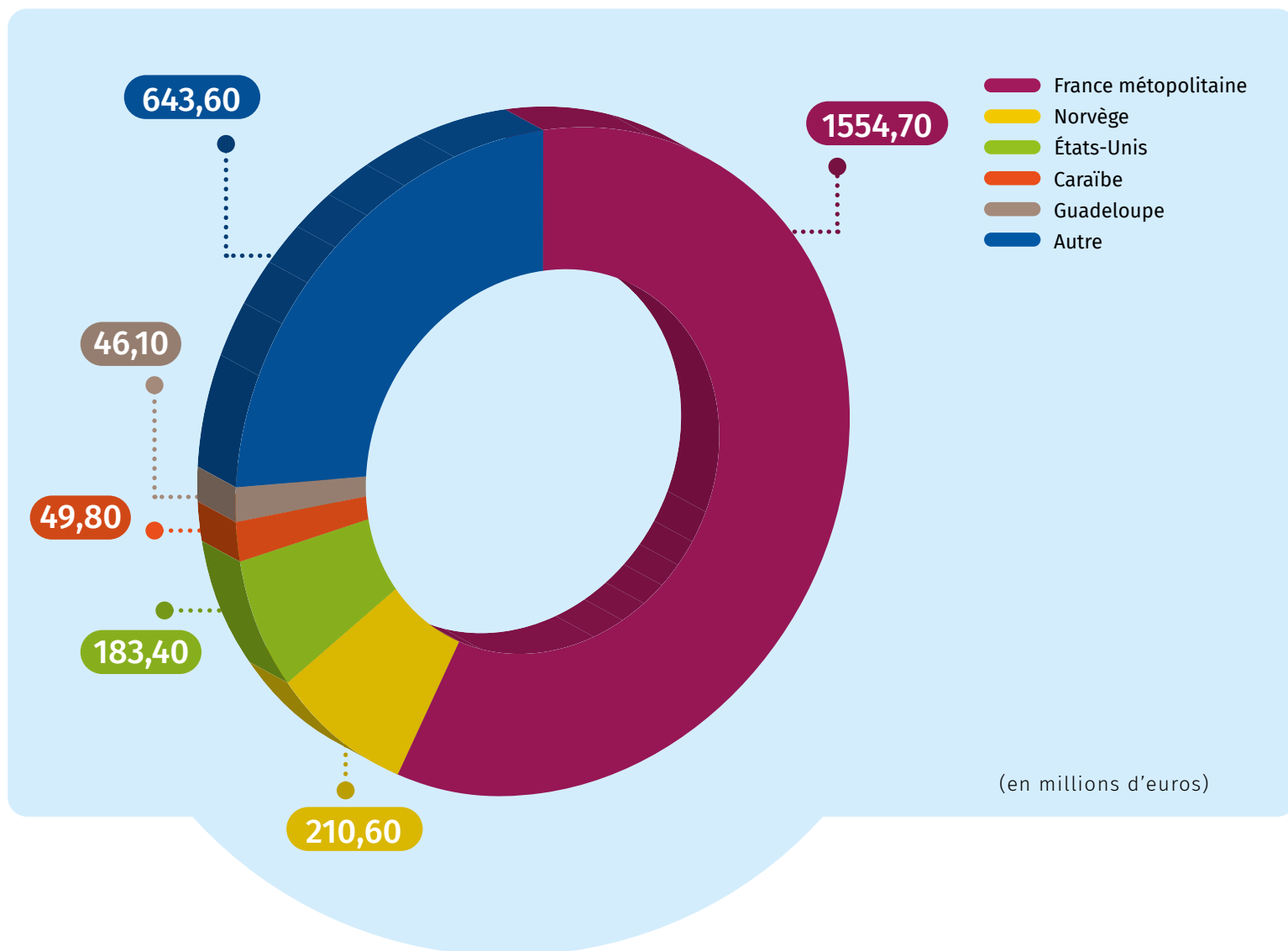
437,5 Millions d'€
IMPORTATIONS



137,6 Millions d'€
EXPORTATIONS



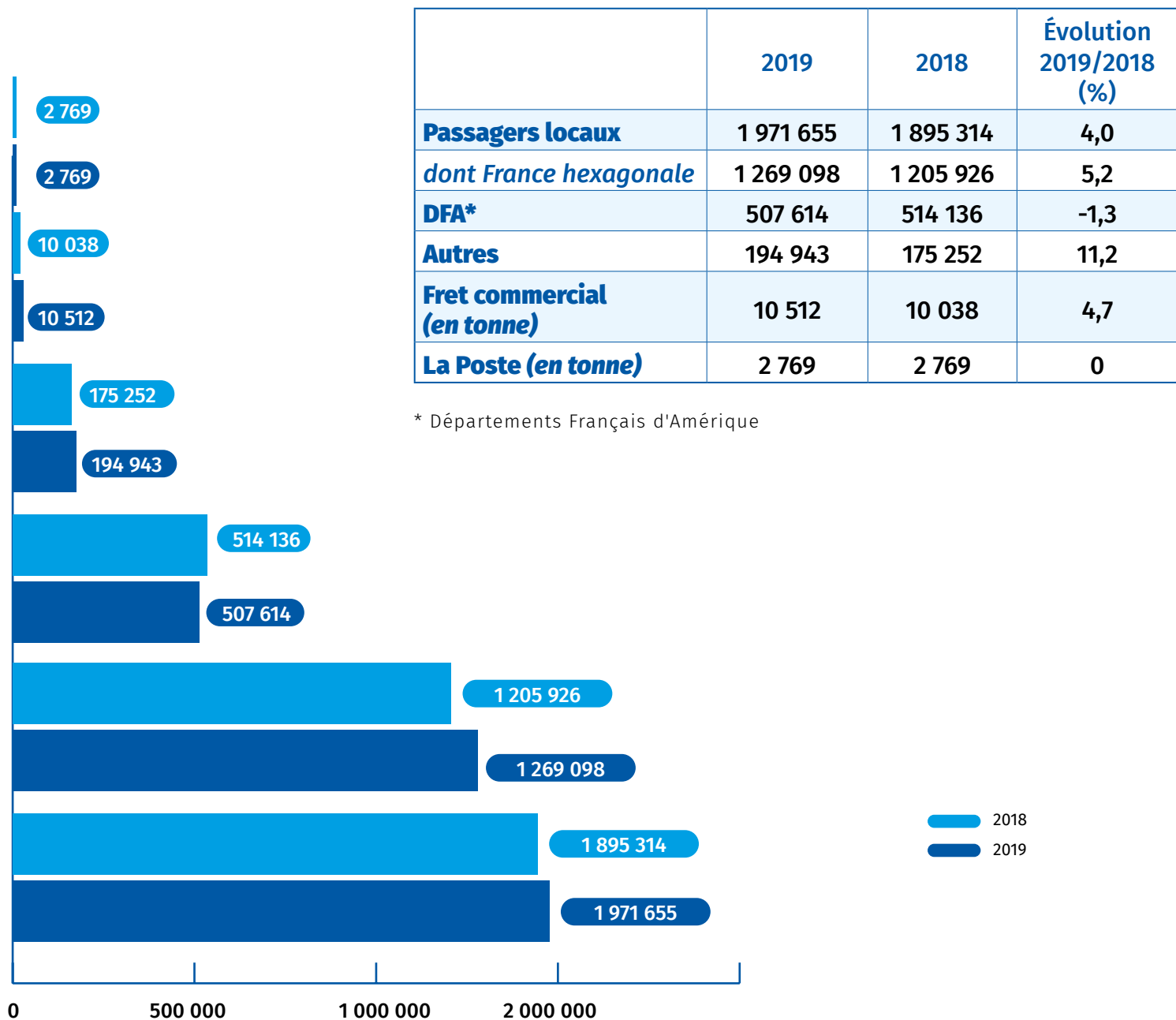
↳ Répartition des importations selon leur provenance en 2019



↳ Répartition des échanges en 2019

Secteur	Importations		Exportations	
	Valeur (en millions d'euros)	Evolution (%)	Valeur (en millions d'euros)	Evolution (%)
Agriculture, sylviculture et pêche	56	6,7	76	9,7
Hydrocarbures naturels, autres produits des industries extractives, électricité, déchets	233	9,8	11,8	15,6
Denrées alimentaires, boissons et produits à base de tabac	429	-1,2	86,3	5,5
Produits pétroliers raffinés et issus de la cokéfaction	243	-20,2	137,6	-5,1
Équipements mécaniques, matériel électrique, électronique et informatique	434	-0,9	11,4	16,1
Matériels de transport	393	3,8	25,7	59,6
<i>Dont industrie automobile</i>	367	5	12,4	14,2
Autres produits industriels	882	0	32,8	-4,1
<i>Dont pharmacie</i>	154	-2,2	0,9	-41,6
Autres	19	7,9	2,2	-15
Ensemble	2 689	-1,1	383,8	4

↳ Le trafic aéroportuaire



▾ Le trafic portuaire 2019

Bilan 2019		Evolution 2018/2019 (%)
Vrac liquide (tonnes)	1 111 059	1,8
Solide en vrac (tonnes)	384 982	49
Marchandises en conteneurs (tonnes)	1 171 347	-0,7
Véhicules automobiles	27 753	-4,8
Nombre de conteneurs EVP	178 277	3,3
<i>Dont bananes</i>	15 253	18

Trafic passagers (mouvements)		Evolution 2018/2019 (%)
Nombre de passagers	838 093	-19
Dont croisière :	671 932	-24
- Croisière transit (escales)	553 401	-28
- Croisière basée au port	118 531	0,6
Inter-îles	166 161	17,9





SOURCES



PORTRAIT DE TERRITOIRE

> PAGE 6

INSEE, Population municipale au 1^{er} janvier 2018
INSEE Analyse Martinique, octobre 2020
INSEE, Enquête Emploi en Continu 2019
Recensement par Pôle emploi au 31 décembre 2019

> PAGE 7

Fichier des entreprises, CCI Martinique
Données Douanes, calculs INSEE
Données Samac

> PAGE 8

Académie Martinique, Service Statistiques,
Prospective/DACEP, 2020
Données issues des informations collectées,
auprès des 5 CFA, mars 2021

ÉCONOMIE DU TERRITOIRE

> PAGES 12-13

INSEE Analyse Martinique/ IEDOM, rapport
"Martinique 2019", édition 2020

> PAGE 14

INSEE- Statistiques locales
Données CEROM

> PAGE 15

INSEE, statistiques de l'état civil

REVENUS

> PAGE 18

www.impots.gouv.fr,
année d'imposition 2019

CONSOMMATION

> PAGE 22

INSEE, enquête Budget de famille 2017

EMPLOI

> PAGE 26

INSEE, estimations d'emploi 2019 ;
estimations trimestrielles Acooss-Urssaf, Dares, INSEE

> PAGE 27

www.open.urssaf.fr

> PAGE 28

INSEE, estimations d'emploi ; estimations
trimestrielles 2020 ; Acooss-Urssaf, Dares, INSEE

> PAGES 28-29

INSEE, Enquête Emploi et Taux de chômage localisé

FORMATION

- > **PAGE 32**
Académie Martinique, Service Statistiques,
Prospective/DACEP, 2020
- > **PAGE 33**
Données issues des informations collectées
auprès des 5 CFA, mars 2021
- > **PAGE 34**
Académie Martinique, Service Statistiques,
Prospective/DACEP, 2020
ONISEP/ www.seformeremartinique.mq

ENTREPRISE

- > **PAGES 38-40**
Fichier des entreprises CCI Martinique
- > **PAGES 42-46**
www.open.urssaf.fr
Calcul CCI sur base AcoSS-Urssaf effectif salarié
privé, 2019
Fichier des entreprises, CCI Martinique
- > **PAGES 47-49**
INSEE en partenariat avec la DGE et les partenaires
territoriaux en géographie au 01/01/20
INSEE, données issues du Comité Martiniquais
du Tourisme

AMÉNAGEMENT DU TERRITOIRE

- > **PAGES 52-53**
IEDOM, rapport "Martinique 2019", édition 2020
Statiss_Ars Martinique
<https://www.statistiques.developpement-durable.gouv.fr/>
- > **PAGE 54**
Sit@del2 – Logements en date de prise en compte /
Locaux autorisés par type et par commune MEEM/
CGDD/SOeS, 2020
- > **PAGE 55**
Lafarge ciment Antilles, 2020

ÉCHANGES COMMERCIAUX

- > **PAGE 58-60**
Douanes, calculs INSEE
- > **PAGE 61**
Données Samac
- > **PAGE 62**
GPLM, note de conjoncture portuaire 2019
- trafic commerciaux 2018



GLOSSAIRE

Demandeurs d'emploi : personnes qui sont inscrites à Pôle emploi.

Effectifs salariés : nombre de salariés inscrits au dernier jour de la période renseignée dans le bordereau de cotisations (BRC), et la Déclaration sociale nominative (DSN).

Entreprise : unité économique juridiquement autonome dont la fonction principale est de produire des biens ou des services pour le marché.

Etablissement : unité de production géographiquement individualisée, mais juridiquement dépendante de l'unité légale". Une entreprise peut exercer son activité dans un ou plusieurs établissements.

ETI : Entreprises de taille intermédiaire qui constituent une catégorie d'entreprises entre les petites et moyennes entreprises (PME) et les grandes entreprises.

EVP : équivalent vingt pieds

Excursionnistes : passagers de croisière en transit

Inflation : perte du pouvoir d'achat de la monnaie qui se traduit par une augmentation générale et durable des prix.

Ménage : ensemble des occupants d'un même logement sans que ces personnes soient nécessairement unies par des liens de parenté (en cas de colocation, par exemple). Un ménage peut être composé d'une seule personne.

PME : Petites et Moyennes Entreprises avec un effectif de moins 250 personnes et un chiffre d'affaires annuel n'excédant pas 50 millions d'euros ou un total de bilan inférieur 43 millions d'euros.

Produit intérieur brut : indicateur de la situation économique d'une nation. Il reflète la valeur totale de tous les biens et services produits, diminuée de la valeur des biens et services utilisés dans la consommation intermédiaire pour leur production.

Services marchands : entités qui vendent totalement ou partiellement des services à des prix économiquement significatifs.

TPE : microentreprise aussi appelée "Très Petite Entreprise" dont l'effectif est inférieur à 10 personnes et le chiffre d'affaires ou le total du bilan annuel inférieur à 2 millions d'euros.

Unité de consommation : échelle d'équivalence qui permet de comparer les niveaux de vie des ménages de composition et de taille différente. Elle tient compte des économies d'échelle au sein du ménage.

Vrac liquide : marchandise liquide transportée en vrac (hydrocarbures, mélasse...).

Vrac solide : marchandises (farine...) ou matières (ciment, sable...) transportées sans être emballées ou arrimées.



Cet ouvrage a été réalisé par l'Observatoire Economique de la Chambre de Commerce et d'Industrie de Martinique, 50 Rue Ernest Deproge, 97200 Fort-de-France.

- > **DIRECTEUR DE LA PUBLICATION**
Philippe JOCK
- > **CONCEPTION ET REDACTION**
Line-Rose SYMPHOR
- > **MAQUETTE, CONCEPTION GRAPHIQUE ET MISE EN PAGE**
KNO972 & KIRON KEY (kironkeykno972.com)
- > **IMPRESSION : TONIPRINT**

Crédits photos : Shutterstock

© Copyright CCI Martinique / Observatoire Économique / Février 2021

L'observatoire économique est une structure portée par la CCI Martinique. Il a pour objectifs de suivre et d'analyser les données économiques du territoire, de fournir aux chefs d'entreprises et aux acteurs économiques et politiques des éléments d'aide à la décision, et de donner des clés de compréhension de l'économie martiniquaise.

POUR EN SAVOIR PLUS :

Retrouvez l'ensemble de nos publications sur :

www.martinique.cci.fr

CONTACT

contact@martinique.cci.fr

0596 55 28 00

