



 we are  
makers

**em**  
**lyon**  
business  
school

# Executive MBA

Paris, Lyon, Online

# Un Executive MBA de rang mondial

## Classements

**QS** WORLD UNIVERSITY RANKINGS 2025

**3<sup>e</sup>** Executive MBA en France

**23<sup>e</sup>** Executive MBA dans le monde

**FT** FINANCIAL TIMES 2024

**12<sup>e</sup>** Mondial catégorie «empreinte carbone»

**36<sup>e</sup>** Executive MBA dans le monde



## Statistiques Programme 2024

**70**

Net promoter score

**4,7/5**

Note de satisfaction des participants (cours)

**96 %**

de taux de réussite (jury de février 2024)

**95**

participants en année 2 en 2023-24

## La communauté emlyon business school

**4**

campus

Lyon, Shanghai, Paris, Mumbai

**4 000**

participants.es en formation continue

**174**

professeurs-chercheurs

dont **34** nationalités différentes



**48 000**

alumni implantés

dans **130** pays



**50** communautés thématiques & géographiques



**5** instituts

**7** centres de recherches

Période 2023-24. Données arrêtées à mars 2025

# Sommaire

- 5 • Pourquoi entreprendre un Executive MBA à **emlyon** business school ?
- 6 • Un parcours de transformation complet et modulable
- 7 • Apprendre autrement
- 8 • Vivre une expérience internationale avec l'Executive MBA
- 9 • Transformer votre leadership pour transformer les organisations
- 10 • De l'écologie personnelle à celle des organisations et de la planète
- 11 • IA Inside - Transformer vos pratiques avec l'IA Générative
- 12 • Un programme, trois campus, une expérience unique
- 13 • Choisir le parcours Executive MBA le plus adapté
- 14 • Une renommée académique mondiale

## 15 Executive MBA Présentiel

- 16 • Choisir votre rythme et votre lieu d'apprentissage
- 17 • Adapter votre programme à la prochaine étape de votre carrière

## 18 Executive MBA Online

- 20 • Composition de votre programme online
- 21 • Votre apprentissage en action
- 22 • Votre suivi flexible & personnalisé

## 23 Informations générales

- 24 • Votre réseau professionnel augmenté
- 25 • Accompagnement carrières dédié
- 26 • Évolutions professionnelles
- 28 • Comment financer votre Executive MBA ?
- 29 • 8 raisons clés de faire un Executive MBA
- 30 • Process et critères d'admission
- 31 • En bref



**emlyon business school fait partie des 1 % des business schools mondiales labellisées par les trois accréditations internationales : AACSB, EQUIS et AMBA.**



# Édito

**Isabelle HUAULT,**  
Présidente du Directoire  
et Directrice Générale



## 🗨️ Nous sommes les entrepreneurs du changement.

Depuis plus de 150 ans, **emlyon business school** forme des leaders éclairés qui transforment les organisations avec efficacité pour une société plus juste, solidaire et respectueuse de la Planète. En tant que société à mission, cette raison d'être constitue le fil rouge de nos engagements.

Soutenue par une Faculté d'excellence de plus de 170 professeurs-chercheurs, l'École intègre les dernières avancées scientifiques dans ses programmes et propose une pédagogie unique qui allie réflexion et action. Nous cultivons chez nos étudiantes et nos étudiants l'esprit d'entreprendre et la pensée critique, compétences indispensables pour anticiper et relever les défis de demain.

Notre projet académique s'articule autour de cinq qualités clés que nous transmettons à nos étudiants « makers » : l'excellence académique, l'esprit d'entreprendre, l'engagement, la maîtrise des savoirs hybrides et la résonance avec les enjeux actuels et futurs des entreprises et de la société. Situés au cœur de Lyon et de Paris, nos campus incarnent cette signature pédagogique en favorisant l'apprentissage, les expériences et les rencontres.

À **emlyon business school**, nous offrons un environnement unique où les apprenants s'épanouissent, se transforment, et deviennent des acteurs du changement, capables d'imaginer et de construire un avenir ambitieux pour eux-mêmes et pour le monde qui les entoure. 🗨️

## 🗨️ L'Executive MBA vous propose de relever vos défis professionnels pour révéler le meilleur de vous-même par la réussite de vos défis professionnels.

Prospective, stratégie, leadership et finance sont quelques-uns des axes sur lesquels la faculté et les équipes **emlyon business school** vous accompagnent. Au cours d'un parcours exigeant (et riche !), vous découvrirez des outils de réflexion et d'action que vous pourrez mettre en œuvre aussitôt. Avec la bienveillance de l'encadrement des enseignants, vous enrichirez vos idées de celles de vos pairs et vous développerez un nouveau réseau de haut niveau – et de belles amitiés !

Le programme Executive MBA **emlyon business school** est la clé d'un nouveau développement professionnel et personnel. Ferez-vous le pas ? 🗨️



**Thomas GAUTHIER**  
Directeur académique du programme Executive MBA,  
Doyen associé et titulaire de la chaire Carbone 4  
« Stratégie en Anthropocène »

# Pourquoi entreprendre un Executive MBA à emlyon business school?

## We are makers

### Donnez du sens à son engagement

Inspiré par sa raison d'être, **emlyon business school** a transformé son Executive MBA en incorporant des compétences de « SDG Inside » (*Sustainable Development Goals*) dans l'ensemble de ses disciplines. De plus, un nouveau « fil vert » ordonne l'ensemble de ces contenus en un référentiel complet. Celui-ci vous permet, en tant que décideur, de redessiner vos stratégies en tenant compte des enjeux économiques, sociaux et environnementaux.

### Faites grandir votre écologie personnelle

Nourri par la Leadership Académie d'emlyon, le programme Executive MBA propose une expérience de transformation personnelle. Chaque participant

est accompagné dans sa quête de sens. Développer son authenticité, son attention à soi et aux autres constitue le fondement d'un leadership fédérateur et positif.

### Innovez et créez de la valeur

L'Executive MBA s'ouvre par un cours de prospective permettant d'imaginer des futurs possibles. Cette approche inédite est une source d'inspiration radicalement nouvelle. Cette phase d'idéation est prolongée par des compétences entrepreneuriales orientées clients et création de valeur. L'Executive MBA couvre ainsi l'ensemble des compétences utiles de l'élaboration de concepts et stratégies nouvelles à une mise en œuvre performante.

## Créez aujourd'hui vos opportunités de demain

Embarquer dans l'aventure d'un Executive MBA implique de nombreuses transformations.

### (Ré)Alignez votre parcours avec vos aspirations

- Redéfinissez l'objectif et donnez du sens à votre évolution professionnelle
- Identifiez la direction que vous souhaitez prendre pour votre avenir
- Développez votre influence et votre posture de leader

### Tirez immédiatement des bénéfices personnels et professionnels

- Appliquez les connaissances acquises directement dans votre milieu professionnel
- Développez des savoir-faire pointus qui augmenteront votre capacité à résoudre des problèmes et à prendre des décisions
- Créez-vous un précieux réseau quel que soit votre secteur d'activité ou votre métier

### Enrichissez vos connaissances et actualisez vos compétences

- Découvrez comment tirer parti des ruptures technologiques, économiques et sociales
- Intégrez ces ruptures tout en développant une meilleure contribution à impacts positifs pour l'ensemble des parties prenantes de votre société ou de votre projet entrepreneurial



# Un parcours de transformation complet et modulable

L'Executive MBA est conçu pour s'adapter à vos besoins professionnels et personnels. Sa structure modulaire vous offre la possibilité unique de progresser à votre rythme, en validant des blocs de compétences sous forme de certificats, pour atteindre le diplôme final.

Cette approche innovante favorise l'apprentissage continu (**long life learning**) tout en répondant aux exigences d'un emploi du temps chargé. Que vous souhaitiez suivre un parcours intensif ou répartir votre formation sur plusieurs années, l'Executive MBA s'ajuste à votre projet.

## Certificat n° 1

### Stratégie

- Élaborer des scénarios prospectifs et un diagnostic stratégique.
- Développer une réflexion stratégique complète pour soutenir une performance durable.
- Intégrer les nouveaux axes d'innovation (IA, RSE ...) pour développer une stratégie de différenciation.

## Certificat n° 2

### Optimisation de la chaîne de valeur

- Élaborer des stratégies marketing centrées sur la valeur client.
- Mettre en place une supply chain performante en réponse aux nouveaux défis.

## Certificat n° 3

### Finance et pilotage de la performance

- Prendre des décisions efficaces sur la base de l'analyse des données financières de l'entreprise.
- Concevoir ou améliorer des systèmes intégrés de mesure et de gestion des performances.

## Certificat n° 4

### Leadership responsable

- Mobiliser la performance collective.
- Optimiser le leadership pour relever les défis individuels et collectifs de manière durable.

## Certificat n° 5

### Responsabilité sociétale des entreprises & gouvernance

- Engager la responsabilité sociale et environnementale.
- Comprendre les leviers de la gouvernance d'entreprise.

## Certificat n° 6

### Piloter la transformation et promouvoir l'innovation

- Maîtriser les techniques de créativité et d'intelligence collective.
- Gérer efficacement le changement au sein d'une entreprise.
- Prendre en compte les apports de l'IA générative dans la résolution de problèmes complexes.

# Apprendre autrement

## Préparez-vous !

1. Assimilez rapidement les fondamentaux par le biais de vidéos ou de webinars
2. Testez vos connaissances initiales grâce à des quizz en ligne
3. Partagez vos expériences et échangez sur les meilleures pratiques via les communautés de participants en ligne
4. Bénéficiez de supports pour préparer vos travaux ou faire des recherches
5. Approfondissez les sujets d'études à votre propre rythme ou en équipe

## Échangez en face à face

1. Soyez challengé par le corps enseignant et par nos intervenants experts
2. Appréciez le processus d' « Action Learning », alliant théorie et pratique
3. Partagez vos expériences professionnelles avec des confrères experts dans d'autres profils que le vôtre
4. Travaillez sur des exercices stimulants qui vous amènent à sortir de votre zone de confort et à progresser
5. Soyez impliqué dans une logique d'apprentissage favorisant les cas concrets, les projets individuels et collectifs

## Expérimentez vos compétences

1. Appliquez immédiatement vos nouvelles compétences acquises au service de votre entreprise ou de votre projet entrepreneurial
2. Profitez des domaines d'expertise de chacun des participants
3. Capitalisez sur vos expériences pour consolider votre apprentissage
4. Apportez vos nouvelles idées sur votre lieu de travail pour initier des changements
5. Pour les participants en transition professionnelle, utilisez vos nouvelles compétences directement dans votre prise de poste ou recherche d'emploi

## Des expériences immersives

En complément des certificats, le programme inclut :

- **Learning Expeditions** : des expériences internationales pour découvrir des écosystèmes d'innovation.
- **Mémoire individuel** : un projet personnel appliqué qui concrétise vos apprentissages et devient un tremplin pour votre carrière.

## Un parcours flexible

Chaque certificat peut être validé individuellement et cumulé pour obtenir le diplôme complet. Cette flexibilité permet aux participants de :

- Progresser à leur rythme.
- Adapter leur formation à leur disponibilité.
- Évoluer professionnellement tout en se formant.

# Vivre une expérience internationale avec l'Executive MBA

## Diversité culturelle dans la promotion

Les promotions sont composées de participants d'origines culturelles et professionnelles variées. Beaucoup ont travaillé à l'étranger et croiseront leurs expériences avec celles des autres. Vous pouvez être amenés aussi à travailler sur des sujets internationaux.

Cette diversité professionnelle vous permet d'acquérir des points de vue différents sur le business, à travers l'apprentissage de diverses industries et professions.

## Voyages d'études internationaux (learning trips)

Vous aurez l'opportunité de faire un voyage d'étude international\* lié au programme de vos cours ainsi qu'à votre choix de parcours.

Exemples de thématiques d'étude :

- Comment les entreprises s'inspirent d'un écosystème d'innovation dans les pays nordiques ?
- Quelles transformations des organisations à partir des avancées technologiques et environnementales au Pays Bas ?

Ces thématiques évoluent en fonction des tendances actuelles et de l'évolution constante de nos partenariats.



\* Ce séjour requiert un niveau de compréhension de la langue anglaise.



Rangkuti Anitya / External Advisor / McKinsey & Company

*Ce que j'ai vraiment apprécié à emlyon, c'est la façon dont le programme est conçu pour optimiser les bénéfices de l'apprentissage pour chacun des participants. De plus, j'ai la chance d'avoir eu une très bonne cohorte avec un background extraordinaire, ce qui est très utile pour les personnes qui viennent d'arriver en France et qui souhaitent changer de carrière. Le réseau emlyon est très puissant et j'ai pu en bénéficier sur leur campus parisien.*



# Transformez votre leadership pour transformer les organisations

## Cultiver un leadership d'impact durable

Dans un monde où les défis environnementaux, sociaux et économiques exigent des réponses audacieuses, le leadership ne se limite plus à diriger. Il devient un catalyseur de transformation, tant au niveau personnel que collectif organisationnel, et sociétal. L'Executive MBA d'emlyon business school intègre le leadership comme une dimension clé, en lien direct avec les valeurs de responsabilité et d'impact durable portées par le programme.

Le programme, pensé par Thierry Nadisic et Agathe Potel, professeurs à emlyon business school, repose sur une conviction forte : devenir un leader d'impact nécessite de transformer sa manière de penser, de ressentir, de décider, d'agir et d'activer la coopération collective. Il offre aux participants une expérience immersive pour développer des compétences concrètes et applicables immédiatement.

## Un dispositif progressif et structuré

Le parcours leadership de l'Executive MBA est conçu pour accompagner les participants à chaque étape de leur transformation professionnelle et personnelle :

### Année 1 : L'apprentissage par l'expérience

- **Cours fondamentaux en leadership** : entraînement aux compétences essentielles, avec un focus sur la coopération horizontale, l'engagement et la gestion de situations délicates.
- **Groupes de pairs** : des ateliers collaboratifs pour s'entraider, partager ses expériences et renforcer ses apprentissages.
- **Modules en ligne et en présentiel** : un format multimodal qui allie théorie, mise en pratique et réflexivité.

### Année 2 : Vers l'autonomie collective

- **Équipes ressources semi-autonomes** : chaque participant rejoint une équipe dédiée, travaillant sur des projets concrets liés à vos objectifs professionnels et votre mémoire.
- **Coaching personnalisé** : des sessions individuelles et collectives pour consolider les apprentissages et surmonter les défis de transformation.
- **After Action Review** : une phase de bilan pour analyser les résultats et intégrer durablement les enseignements du programme.

## Les axes clés du programme leadership

1. **Développer sa conscience de soi et son intelligence émotionnelle** : les participants apprennent à reconnaître leurs forces, à accepter leurs vulnérabilités et à tirer parti de ces découvertes pour inspirer et favoriser la motivation de leurs équipes.
2. **Passer de la théorie à la pratique** : grâce à des projets appliqués, ils expérimentent le leadership dans des contextes réels, développant ainsi des solutions concrètes pour des organisations complexes.
3. **Aller du centrage sur soi à l'ouverture aux autres** : les activités collaboratives permettent de bâtir des relations solides, de générer de la confiance et de co-construire des solutions innovantes.
4. **Gérer des transformations dans l'incertitude** : les participants acquièrent des outils pour naviguer dans des environnements incertains et répondre aux enjeux organisationnels et sociétaux de manière agile et responsable.

## Leadership et impact durable : une vision commune

En résonance avec le projet Fil Vert et la méthodologie SDGs Inside, le programme leadership aide les participants à intégrer les dimensions RSE (Responsabilité Sociétale des Entreprises) dans leur pratique managériale. Ils apprennent à transformer leur organisation tout en contribuant à une société plus juste et respectueuse de la planète.

L'approche holistique du leadership, combinée à l'accent mis sur la responsabilité sociétale, vous permettra de devenir des leaders de changements capables de mobiliser vos équipes autour de solutions innovantes, performantes et durables.



Pr. Thierry Nadisic, Docteur en management, professeur agrégé, coach certifié et directeur de programmes sur mesure à emlyon business school



Agathe Potel, Docteur en gestion, psychologue, coach de cadres dirigeants et d'entrepreneurs et superviseur de coachs

# De l'écologie personnelle à celle des organisations et de la planète

L'exécutive MBA incarne une vision ambitieuse de la formation des leaders de demain en termes de Responsabilité Sociétale et Environnementale. Cette dimension est présente dans toutes les disciplines d'enseignement pour constituer un corpus leur permettant de savoir conduire la transformation RSE d'une entreprise.

Cette nouvelle compétence s'applique au « Projet à Impact ». Ce projet, ancré dans la raison d'être de l'École, vise à former des leaders à transformer en situation réelle, les organisations pour une société plus juste, solidaire et respectueuse de la planète.

## Quelques exemples de projet :

- Réorientation stratégique d'une entreprise tenant compte du cadre RSE
- Convertir ses engagements RSE en atout différenciant sur son marché
- Anticiper la raréfaction future des ressources dans sa supply chain et son offre
- Développement de nouveaux schémas d'économie circulaire

Le projet à impact du programme Executive MBA vous permet de maîtriser :

- ✓ Évaluation de la maturité RSE de l'entreprise.
- ✓ Analyse du contexte ESG et création de scénarios d'avenir.
- ✓ Identification des opportunités et menaces RSE pour l'entreprise.
- ✓ Définition de la mission ou de l'objectif de l'entreprise en intégrant les ODD.
- ✓ Définition d'objectifs concrets, mesurables et fondés sur des données scientifiques.
- ✓ Mise en place de mécanismes de gouvernance RSE.
- ✓ Développement de programmes et projets RSE.
- ✓ Intégration de la RSE dans les processus opérationnels et les systèmes d'information.
- ✓ Création d'alliances et de partenariats pour un impact plus large.
- ✓ Engagement des employés et développement d'une culture RSE.
- ✓ Révision et adaptation de la stratégie en fonction des évolutions.

## Chaire d'enseignement et de recherche « stratégie en anthropocène »

carbone4

L'époque actuelle, marquée par le dérèglement climatique, la perte de biodiversité et l'appauvrissement des sols, tous causés principalement par l'impact de l'activité humaine, conduit plusieurs communautés scientifiques à la nommer « Anthropocène ».

Cette réalité sans précédent pose des défis majeurs aux entreprises, les poussant à s'adapter à un environnement en mutation constante. Les approches traditionnelles ne suffisent plus.

La chaire d'enseignement et de recherche d'emlyon business school et Carbone 4, « Stratégie en Anthropocène », vise à développer un cadre de réflexion stratégique pour les entreprises, encourageant la collaboration et l'innovation face à ces enjeux cruciaux.



Jacques Portalier,  
co-directeur de IF Initiative  
(Carbone 4)



Romain Grandjean,  
senior manager  
(Carbone 4)

« La dégradation de l'environnement modifie profondément les conditions dans lesquelles les entreprises vont pouvoir exercer leurs activités. Pour assurer leur pérennité, celles-ci doivent mettre en œuvre de nouvelles approches de réflexion stratégique qui prennent nativement en compte les enjeux de l'Anthropocène. »

# IA inside Transformer vos pratiques avec l'IA Générative

L'École forme les participants à utiliser l'IA comme levier de développement de leur réflexion et de leur créativité.

## Qu'allez-vous apprendre ?

- Comment appréhender les principaux impacts de l'IA pour les entreprises et organisations
- Développer une compréhension des implications stratégiques de l'IA pour son entreprise, son secteur d'activité
- Acquérir les connaissances nécessaires pour évaluer le potentiel de l'IA dans sa propre organisation et inspirer des décisions stratégiques éclairées
- Utiliser l'IA comme assistant des process d'innovation et de réflexion stratégique

## Les objectifs de votre programme

- Vous apprendre à générer avec l'IA plus de valeur et d'impacts positifs
- Encourager et sécuriser la pratique de l'IA à l'intérieur d'un cadre déontologique clair
- Concentrer votre temps d'étude sur les activités à forte valeur ajoutée
- Augmenter encore votre qualité d'apprentissage, de projets et de rendus
- Développer tout au long du programme votre maîtrise de l'IA générative

## En pratique

L'IA sera donc abordée à 3 niveaux :

1. **Dans les cours**, comme nouvel outil de transformation de la stratégie, de création de valeur et d'amélioration des performances au sein des entreprises
2. **Dans les projets**, comme assistant d'analyse et de recommandations, permettant aux participants d'aller plus loin encore dans leur prise de hauteur et l'impact des solutions développées.
3. **Dans les learning trips**, pour observer comment d'autres écosystèmes se saisissent de l'IA pour innover et créer de nouveaux business.



Peggy Bouyon  
Transformation par l'IA chez Nuxe

« L'IA redéfinit l'avenir de la cosmétique, offrant des perspectives inédites et des outils pour transformer un secteur en pleine évolution. Mon projet MBA m'a permis de me plonger au cœur de ces innovations passionnantes. »



Vincent Chartron  
EMEA Business Manager -  
ELKEM ASA

« L'IA vient requestionner notre manière de penser et de créer. Elle ouvre la possibilité d'un nouveau dialogue itératif entre les apports de l'IA, et l'expérience et les finalités du porteur de projet. Explorez cette co construction offre de nouveaux leviers d'intelligence collective. »



Romain Roux  
R&D Director AI - Mycronic

« Pour transformer une entreprise d'équipement en intégrant dans son portefeuille produits de l'IA, j'ai exploré dans mon mémoire, la gestion du portefeuille d'innovation, une nouvelle proposition de valeur, les partenariats stratégiques, le développement des compétences et la création de valeur clients via la valorisation des données. »

# Un programme, trois campus, une expérience unique

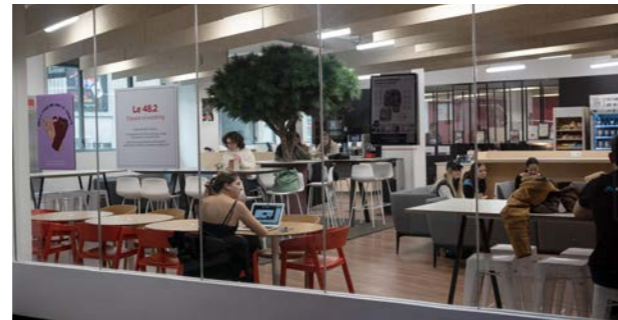


## Campus de Lyon

### Au cœur de l'innovation et de la durabilité

Situé dans le dynamique 7<sup>e</sup> arrondissement, à proximité des principaux acteurs académiques et économiques de Lyon, ce campus de 30 000 m<sup>2</sup> est conçu pour inspirer les leaders de demain.

- **Accessibilité** : À seulement 15 minutes de la gare Part-Dieu et à 2h15 de Paris.
- **Mobilité douce et durabilité** : Doté d'un système de rafraîchissement naturel, de panneaux solaires et relié au réseau de chauffage urbain, il incarne un engagement fort envers l'environnement.
- **Espaces collaboratifs** : Plus de 7 000 m<sup>2</sup> dédiés aux échanges et à la créativité, au service d'une pédagogie qui allie réflexion et action.



## Campus de Paris

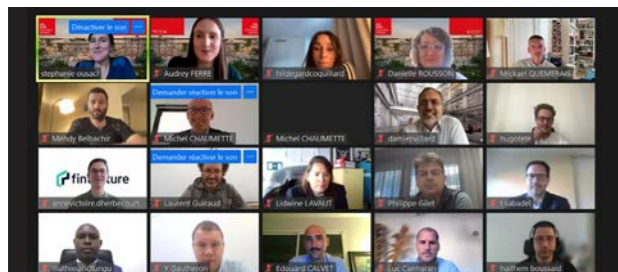
### Une connexion directe avec le monde des affaires

Idéalement situé à 5 minutes de la Gare de Lyon, le campus parisien est une véritable plateforme d'innovation et d'apprentissage au cœur de la capitale économique.

- **Infrastructure moderne** : 5 500 m<sup>2</sup> équipés des dernières technologies numériques.
- **Proximité avec les entreprises** : Un emplacement stratégique pour enrichir votre réseau et connecter votre apprentissage aux enjeux réels des organisations.
- **Espaces hybrides** : Entre espaces collaboratifs et zones de détente, chaque participant trouve un environnement propice à sa réussite.

### Un réseau, trois campus

Quel que soit le campus choisi, l'Executive MBA vous offre une expérience riche, adaptée à vos besoins, et connectée à un réseau international de leaders, de décideurs et de pairs issus de multiples secteurs industriels.



## Campus Online

### Une flexibilité totale pour un apprentissage personnalisé




Avec le campus online, emlyon business school réinvente l'apprentissage à distance grâce à une plateforme LMS (Learning Management System) performante.

- **Contenus synchrones et asynchrones** : Accédez à des modules interactifs et travaillez à votre rythme, où que vous soyez.
- **Live sessions** : Participez à des sessions en direct pour interagir avec des experts, des enseignants et vos pairs.
- **Accessibilité globale** : Une expérience connectée disponible 24/7, adaptée aux professionnels en mouvement.



# Choisir le parcours

## Executive MBA le plus adapté

	 Executive MBA Part-time	 Executive MBA Fast-track	 Executive MBA Online
Pour qui ?	Des cadres dirigeants souhaitant suivre un programme en présentiel tout en continuant à travailler à temps plein	Des cadres dirigeants souhaitant se concentrer à 100 % sur une formation leur permettant d'accomplir une réelle transition professionnelle	Des cadres dirigeants recherchant une formation flexible, online, avec un accompagnement personnalisé, qui lie étroitement apprentissages théoriques et mises en pratique professionnelles
Méthode d'apprentissage	20 % online 80 % en présentiel	20 % online 80 % en présentiel	80 % online 20 % en présentiel
Quand ?	1 ou 2 séminaires par mois* en présentiel	2 séminaires par mois	3 temps forts présentiels 50 % des sessions live
Où ?	Campus de Paris ou de Lyon	Campus de Paris ou de Lyon	Partout où vous le souhaitez
Durée	20 à 26 mois	12 mois	17 à 30 mois

\* Séminaires de 3 jours (jeudi/vendredi/samedi) ou de 4 jours (mercredi/jeudi/vendredi/samedi), en fonction du parcours.



# Une renommée académique mondiale

## Le corps professoral de l'Executive MBA

Les professeurs et intervenants d'emlyon business school ont des liens solides avec le monde de l'entreprise. La plupart d'entre eux interviennent régulièrement pour conseiller des entreprises publiques ou privées ; ils ont un contact régulier et privilégié avec les réalités business.

### Frank Benedic

- Intervenant en module Stratégie et Évolution des modèles économiques
- DESS en Économie et Finance à l'IEP de Grenoble



### Rhoda Davidson

- Professeur de Stratégies et Pratiques de Management
- Doctorat en Management à HEC Genève



### Thomas Gauthier

- Professeur de Stratégie
- Directeur académique du programme Executive MBA
- Doctorat en Médecine Expérimentale à Imperial College London



### Philippe Hémard

- Intervenant en Supply Chain
- Master Logistic Operations Management de l'Université du Havre



### Claire Ciampi

- Professeur associé de Contrôle de Gestion, Comptabilité, Finance et Système d'Information
- Doctorat de l'Université Dauphine PSL



### Xavier Maze-Colboc

- Consultant en Business International
- Master en Business à l'École Supérieure de Commerce International



### Tessa Melkonian

- Professeur en Management et Comportement Organisationnel
- Doctorat en Management à l'Université Paris II



### Thierry Nadisic

- Professeur en Droit, Management & Sciences Sociales
- Doctorat en management, mention comportement organisationnel, HEC Paris



### Agathe Potel

- Professeur en Leadership et Développement Personnel
- Doctorat en Management à l'Université Paris II



### Claude Cohen

- Professeur de Finance
- MBA, Harvard Business School



### Hans-Jörg Schlierer

- Professeur de Responsabilité Sociétale de l'Entreprise
- Doctorat en communication interculturelle - University of Saarbrücken



### Lionel Sitz

- Professeur en Marketing
- Doctorat en Sciences de Gestion à l'Université Paris XII



Executive  
MBA  
Présentiel

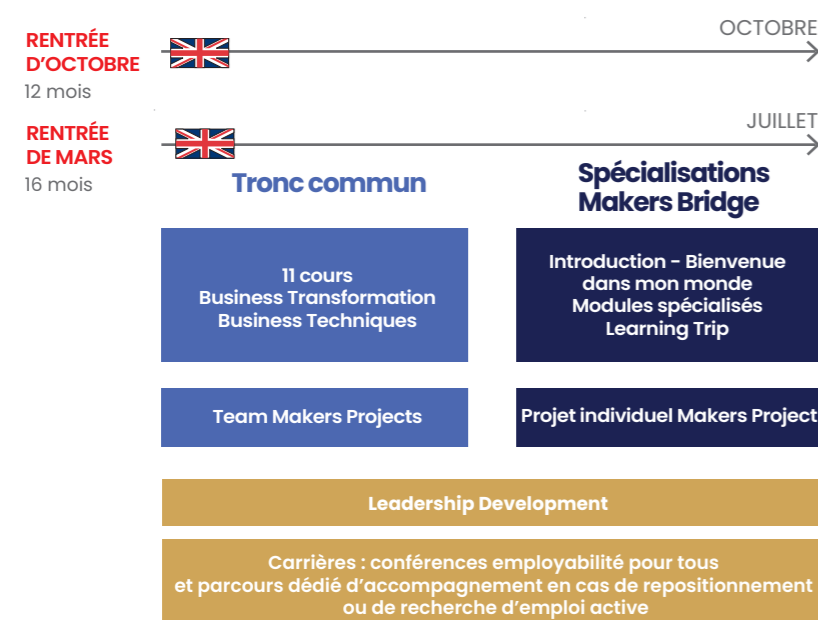


# Choisir votre rythme et votre lieu d'apprentissage

Il est possible de valider cet Executive MBA par blocs de compétences : pour en savoir plus, n'hésitez pas à contacter l'un de nos Recruitment Manager.

## Part-time : 1 ou 2 séminaires par mois\*

Intégrez l'Executive MBA parallèlement à votre activité professionnelle et appliquez immédiatement vos nouvelles compétences dans votre poste actuel.



## Fast-track :

**6 jours/mois  
durant 12 ou 16 mois  
(jeudi, vendredi, samedi)**

Si vous souhaitez consacrer une année complète à votre évolution professionnelle ou à la création de votre entreprise, immergez-vous dans le programme Executive MBA en accéléré.

\* Séminaires de 3 jours (jeudi/vendredi/samedi) ou de 4 jours (mercredi/jeudi/vendredi/samedi), en fonction du parcours.

# Adapter votre programme à la prochaine étape de votre carrière

1

## Corporate Executive

Vous souhaitez évoluer vers des fonctions de senior manager ou directeur d'entité, au sein d'une grande entreprise ?

Lyon

- Identifiez les enjeux et les opportunités stratégiques
- Apprenez à manager dans un monde interne complexe avec de nombreuses parties prenantes en développant de nouvelles alliances
- Conduisez un plan de transformation à impacts positifs

2

## Dirigeant de PME/ETI

Voulez-vous développer et faire franchir une étape à une PME ?

Lyon

- Développez la logique de la croissance business en combinant des leviers stratégiques, financiers et organisationnels
- Faites évoluer votre organisation vers un nouveau niveau d'efficacité
- Apprenez comment éviter ou traverser les situations qui peuvent menacer l'avenir de votre activité
- Trouvez de nouvelles opportunités stratégiques au niveau local et global, et découvrez comment tirer parti des ressources de votre entreprise

3

## Corporate Innovator

Vous voulez mener des projets innovants dans votre entreprise ?

Lyon

- Découvrez les facteurs clés de succès pour créer et maintenir les innovations entrepreneuriales en entreprise
- Planifiez une stratégie d'innovation, de l'idée à l'exécution, et implémentez-la dans l'entreprise
- Concevez l'environnement interne de votre organisation pour soutenir l'esprit intrapreneurial

4

## Entrepreneur

Vous avez un projet de création d'entreprise ou vous souhaitez rejoindre une startup ?

Lyon

- Testez si vous avez la motivation et les qualités intrinsèques pour devenir un entrepreneur
- Tirez parti d'un processus accéléré pour expérimenter vos idées sur le marché
- Immergez-vous dans l'écosystème entrepreneurial et profitez de puissants réseaux d'entraide

## Executive MBA Online

# Témoignages



**Jérôme Giralt**  
Segment Leader / VOLVO TRUCKS

« Étant expatrié à Singapour, j'avais besoin de développer des compétences complémentaires afin d'évoluer dans mon organisation. L'Executive MBA online d'emlyon était pour moi, la solution idéale, me permettant de travailler de façon asynchrone. Sur le plan professionnel et personnel, l'EMBA online m'a permis d'acquérir une expertise approfondie en leadership, en prise de décision stratégique et en développement personnel. J'ai également pu me construire un réseau professionnel et profiter du prestige de l'École. »



**Pierre Roecker**  
Key Account Manager  
International / Ospelt food AG

« Bien plus qu'une simple formation, l'EMBA Online d'emlyon est une révélation pour moi. Grâce à l'expertise des enseignants et aux échanges humains enrichissants, je peux appliquer efficacement des méthodes sur des nouveaux cas stratégiques dans mon entreprise. Ce parcours m'offre le temps et l'espace nécessaires pour prendre du recul, à la fois sur le plan professionnel et personnel, me permettant ainsi d'être prêt à relever de nouveaux défis avec passion et assurance. »



**Dena Villanueva**  
Chef de service coordination  
pédagogique et transition  
écologique / Fédération  
Nationale des Travaux Publics

« Mon expérience avec le MBA Online à emlyon est vraiment transformatrice ; je réaligne mon parcours professionnel en accord avec mes convictions RSE, je renforce mes compétences en management et mon leadership face à l'accélération de la transition écologique. Les cours m'ont offert de nouvelles grilles de lecture essentielles dans un contexte de transformation organisationnelle face au changement climatique. »



**David Allard**  
Associé Gérant / ALTIVOLT

« Une sacrée aventure, une remise en question, de belles rencontres mais surtout, je ne pensais pas à quel point je serai changé par l'EMBA. Il y a un avant et un après c'est sûr ! »

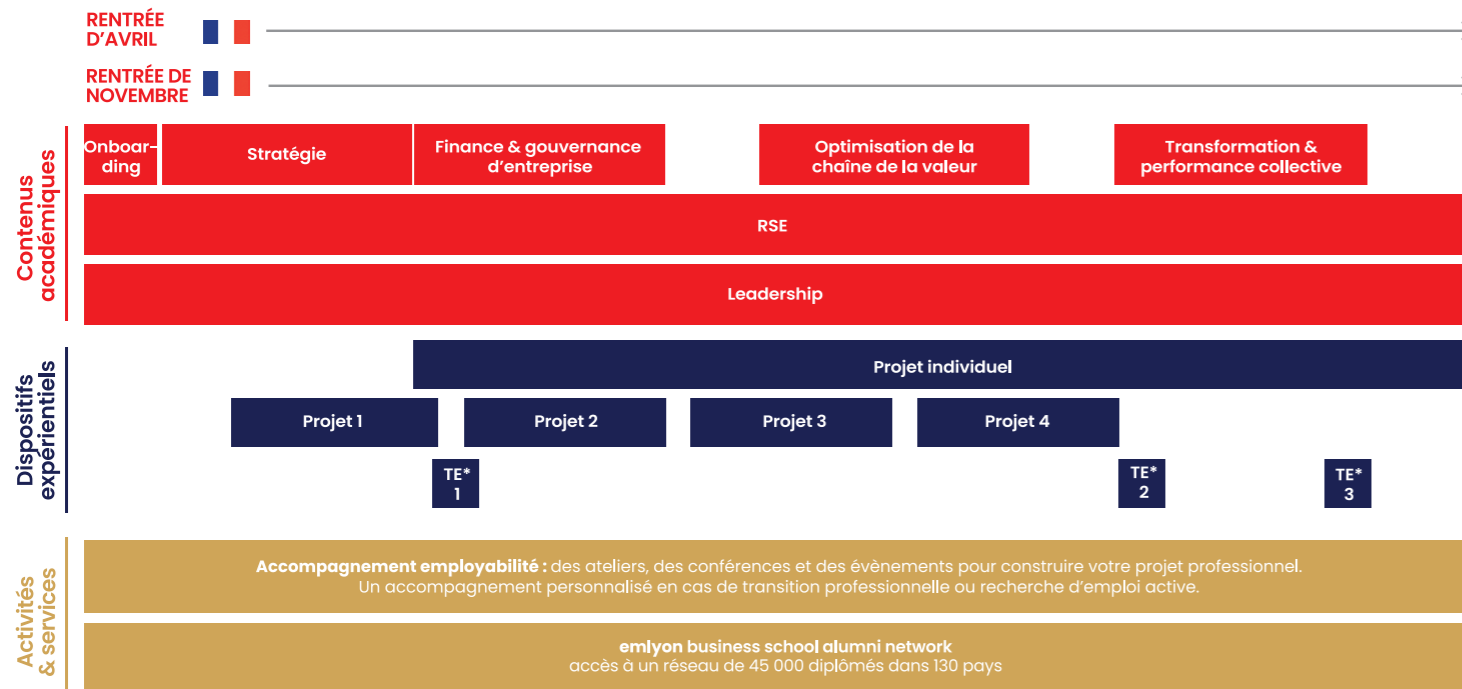


**Lestriez Yannick**  
Directeur des Systèmes  
d'Information / Arqus

« L'Executive MBA Online offre des cours très enrichissants, une facilité d'adaptation de son agenda personnel, des outils et des rencontres avec des personnes inspirantes. C'est un très bon programme qui permet d'acquérir les compétences nécessaires et attendues des leaders de demain. »

# Composition de votre programme online

Il est possible de valider cet Executive MBA Online par blocs de compétences : pour en savoir plus, n'hésitez pas à contacter l'un de nos Recruitment Manager.



\* Temps expérimentiel

# Votre apprentissage en action

L'Executive MBA Online repose sur un équilibre entre différentes démarches d'apprentissage :

- **Un apprentissage en ligne** tutoré qui vous donne toute la flexibilité nécessaire pour l'acquisition et l'appropriation des outils, concepts et méthodologies.
- **Un apprentissage en live online** qui met l'accent sur le partage d'expériences, la mise en application et l'approfondissement des modèles et des méthodologies, appliqués à des situations complexes.
- **Un apprentissage par l'action** ; au travers d'un projet collectif, vous apprenez à vous approprier les connaissances et passer à l'acte.
- **Un apprentissage par le suivi personnalisé** qui facilite la transposition des savoirs en situation réelle.
- **3 temps forts présentiels** sur les campus d'emlyon ou « hors les murs ».

## Les projets collectifs

Ce parcours vous offre l'opportunité de travailler sur des cas réels liés à votre entreprise ou à celle d'un autre participant. D'une durée de 4 à 6 mois, ces projets d'équipe vous conduisent à réaliser des missions en stratégie, en finance, en marketing et supply chain et en conduite du changement. Ils constituent des valeurs de preuve de votre capacité à maîtriser l'ensemble de ces disciplines dans des secteurs variés.



## Vos 3 temps expérimentiels

- #1** Le temps fort #1 vous permet d'associer leadership et cas business en groupes de pairs.
- #2** Le temps fort #2 vous amène à élaborer un plan de développement complet d'une start up, d'une reprise de société ou d'une société en difficulté tout en explorant les concepts de performance collective.
- #3** Le Learning Trip, temps fort #3, vous permet de vivre une ouverture internationale à travers des visites et rencontres business dans d'autres écosystèmes.

## Votre projet individuel

Sur la seconde partie du programme, vous allez entreprendre un projet individuel sur environ 9 mois, qui mobilisera toutes vos compétences et sera le tremplin de votre évolution professionnelle. Ce projet pourra être entrepris dans votre propre entreprise ou dans une autre. Pour le réussir, vous bénéficierez d'ateliers de suivi et d'un tutorat personnalisé.

Cet EMBA Online, en plus de toute la richesse d'un Executive MBA, me permet de bénéficier de la flexibilité nécessaire pour le rendre compatible avec mes fréquents déplacements professionnels, sans compromettre le sens de la camaraderie que j'ai pu vivre au sein de ma cohorte.

**Ludovic Valette**  
Application Manager /  
INFICON



L'Executive MBA d'emlyon, grâce à son format majoritairement online, est un MBA qui permet le parfait équilibre entre excellence académique et flexibilité personnelle.

**Julien Lintz**  
Head of Portfolio Active  
Management & Quantita-  
tive team / BNP Paribas CIB



# Votre suivi flexible & personnalisé

Tout au long de votre parcours, vous bénéficiez de l'accompagnement d'une équipe dédiée :

- **Votre Learning Success Manager** qui vous assiste sur toutes les questions pratiques d'apprentissage.
- **Vos tuteurs de projets**, collectifs et individuels, parmi un réseau de professionnels experts.
- **Votre référent des parcours** qui supervise votre progression pédagogique.

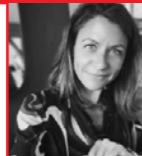
## Un suivi personnalisé pas à pas

Votre parcours comprend :

- ✓ Un bilan d'ouverture
- ✓ Le guidage de votre parcours
- ✓ L'échange continu avec vos pairs
- ✓ Des projets collectifs et individuels tutorés
- ✓ Un accompagnement carrière sur demande
- ✓ Un bilan de conclusion

 Le MBA Online présente un véritable atout en termes de flexibilité et d'organisation personnelle. La qualité des contenus, la simplicité d'utilisation de la plateforme, agrémentées des live sessions et des projets collectifs rendent cette expérience riche de connaissances et en partage. 

**Stéphanie Sgambuzzi**  
Senior manager Conseil



# Informations générales

em  
lyon  
business  
school

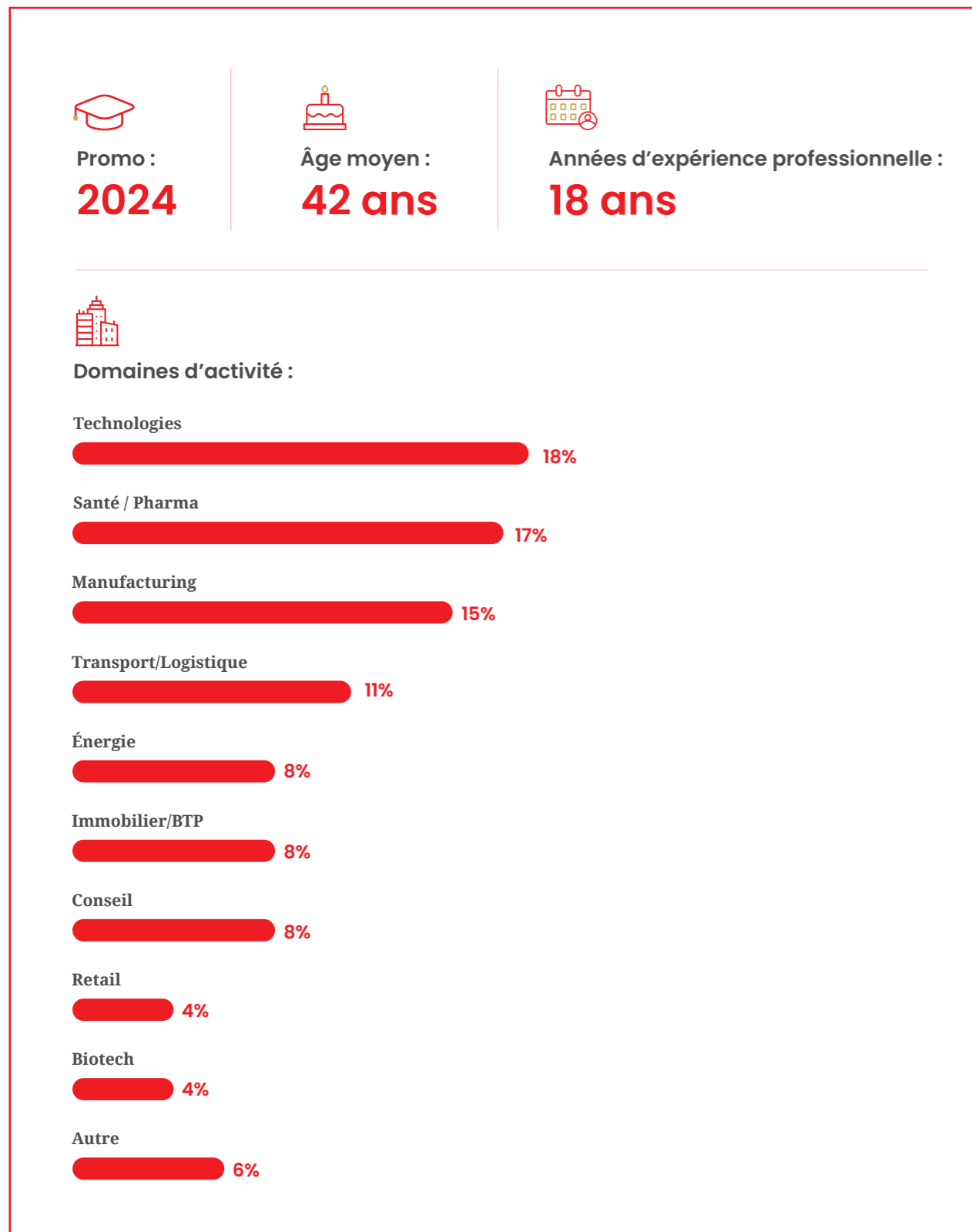
Intégration  
administrative  
et accès campus  
Administrative  
Integration and  
campus access

144 146

emlyon business school lyon.com

# Votre réseau professionnel augmenté

## Exemple de composition d'une cohorte (promo 2024)



# Accompagnement carrières dédié

La décision d'entreprendre une formation Executive telle que l'EMBA correspond souvent à une étape de réflexion sur votre projet professionnel, quel qu'il soit. Que votre objectif soit de trouver un nouvel emploi ou de progresser dans votre entreprise actuelle, l'équipe carrières emlyon vous propose une offre variée de conférences sur des thématiques de gestion de carrières et d'employabilité.

Vous pourrez également bénéficier d'un parcours d'accompagnement dédié en cas de repositionnement professionnel ou de recherche d'emploi active, qui vous permettra, grâce à des méthodes, outils et ressources, de construire votre prochaine étape professionnelle autour d'un projet réaliste et motivant, en lien avec vos objectifs.

Ce parcours s'articule autour des éléments suivants :



**Un module e-learning de préparation**



**Un coaching carrières personnalisé pour aller plus loin**



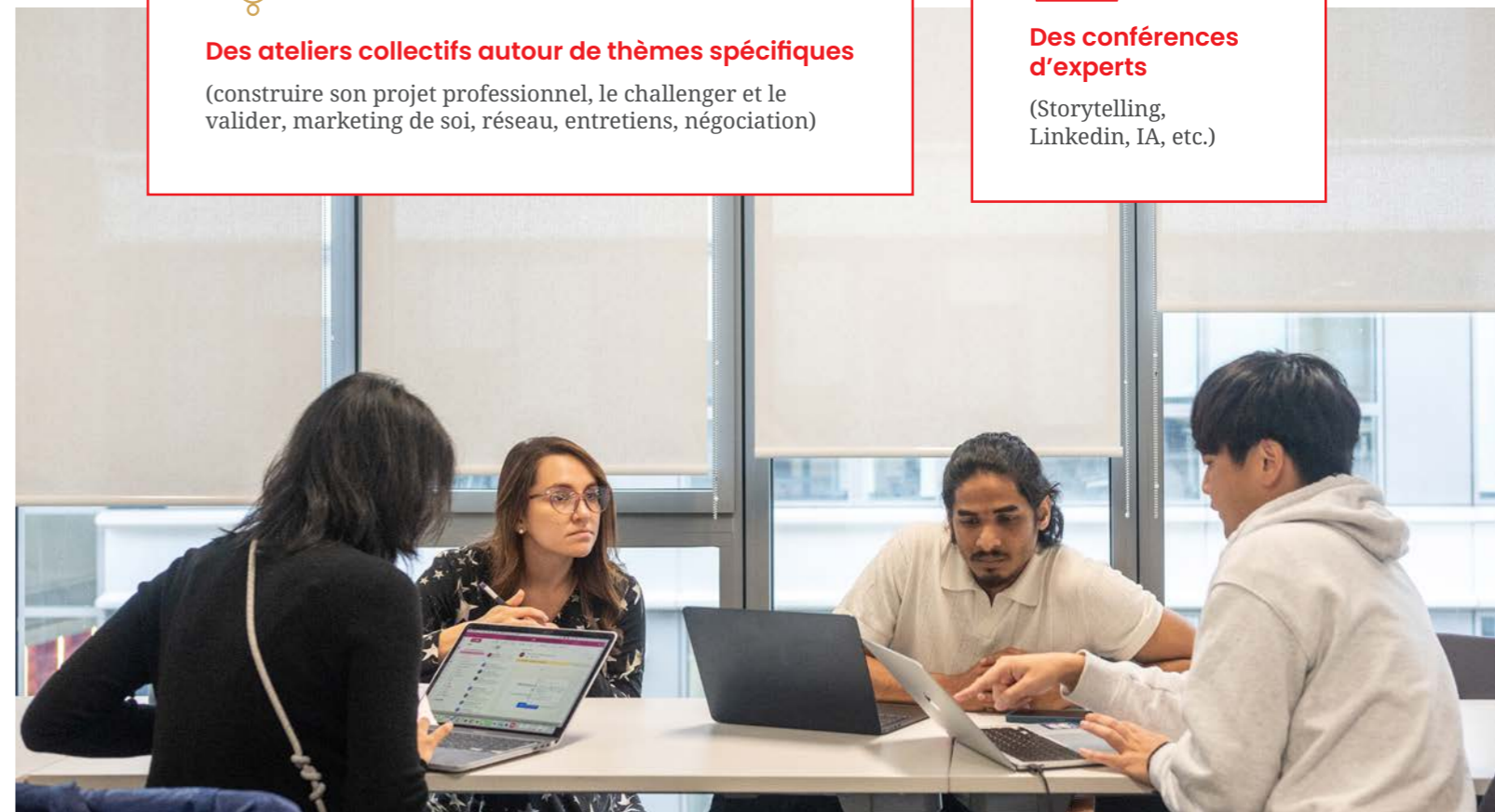
**Des ressources spécifiques en ligne**



**Des ateliers collectifs autour de thèmes spécifiques**  
(construire son projet professionnel, le challenger et le valider, marketing de soi, réseau, entretiens, négociation)



**Des conférences d'experts**  
(Storytelling, LinkedIn, IA, etc.)



# Évolutions professionnelles

## L'après Executive MBA

### Évolutions de carrières



**41,8 %**  
des diplômés ont connu un **changement ou une évolution** pendant, ou dans les 3 ans suivant le programme

- fonction : 78,3 %
- entreprise : 43,5 %
- secteur : 26,1 %
- emplacement géographique : 34,8 %

### Augmentation du salaire après le programme



**69,1 %**  
des diplômés ont eu une **augmentation de salaire**

### Proportion d'entrepreneurs/dirigeants



**26,5 %**  
des diplômés sont devenus des **entrepreneurs/dirigeants** après l'Executive MBA

## La Validation des Acquis de l'Expérience (VAE) en quelques chiffres

### De janvier 2023 au 31 mars 2024

- 9 candidats ayant démarré leur parcours depuis janvier 2023 :
  - 3 Executive MBA
  - 5 Executive Master Management Général
  - 1 MS Entrepreneuriat, Management de l'Innovation
- 10 participants ayant été auditionnés par un jury VAE depuis janvier 2023 :
  - 9 sur la certification Manager d'Unité Opérationnelle (Executive Master Management Général) – dont 2 validations totales
  - 1 sur la certification Dirigeant d'entreprise (Executive MBA) avec validation partielle
- Enquête de satisfaction (portant sur les participants ayant été auditionnés) au cours de cette période : Net Promoter Score : **34**.

Plus d'informations concernant la VAE à retrouver sur [em-lyon.com](https://em-lyon.com).

# Témoignages



**Delphine Doré**  
Directrice Marketing  
et Commercial / Michaud

« Grâce à l'Executive MBA, j'ai brisé mon plafond de verre, en gagnant la confiance nécessaire pour prendre des décisions stratégiques bénéfiques tant pour moi que pour mon entreprise. La dynamique d'apprentissage et le niveau élevé de la promotion m'ont propulsée vers de nouveaux sommets, me permettant de performer avec assurance dans mon rôle de dirigeante au sein d'une PME sur le secteur de la transition énergétique. »



**Julien Mesnager**  
Responsable du  
développement / Telene SAS

« Après un parcours dans la R&D en développement de produits, je voulais pouvoir innover différemment, autrement que par la technologie et devenir un catalyseur du changement au service de la durabilité. Le programme offre une vision complète sur la façon dont un business fonctionne et les compétences nécessaires en management de la transformation. Il m'a ainsi permis de créer, via mon projet final, un modèle économique innovant, alliant création de valeur financière et réduction de l'empreinte carbone dans le secteur de la chimie. »



**Madeleine Delamare**  
Consultante indépendante  
Industrie Chimique  
Pharmaceutique

« Amorcer la transformation des modèles d'affaires du secteur chimique pharmaceutique vers plus d'impacts positifs ! C'est possible si on se projette dans un futur souhaitable, en innovant, en intégrant les parties prenantes et en expérimentant ! Ce voyage a été préparé, muri, accompagné par le programme Executive MBA d'emlyon, la qualité des enseignements et des intervenants et la dynamique d'apprentissage au contact de pairs. »



**Laura Collon**  
Partenaire RSE et  
décarbonation / DCarbon

« L'articulation et le contenu qualitatif des modules m'ont offert de nouvelles opportunités. D'une part, en renforçant ma confiance et mes compétences, et d'autre part, en élargissant ma perspective sur les défis futurs en tant que professionnelle. Les questions relatives au climat, à la société et à l'impact de nos actions étaient au cœur de ces enseignements. Cela a été le catalyseur qui m'a poussée à me lancer dans le conseil en RSE et décarbonation. »

# Comment financer votre Executive MBA ?

## Investir en vous-même : un pas décisif vers l'avenir

Le coût d'un Executive MBA représente un investissement important, mais il existe de nombreux dispositifs pour vous accompagner dans ce projet. Voici les coûts associés à la formation :

- Frais de dossier : 150 €
- Frais de scolarité présentiel : 47 500 € HT\* (57 000 € TTC)
- Frais de scolarité online : 43 000 € HT\* (51 600 € TTC)

\*Tarif valable pour les rentrées comprises entre le 1<sup>er</sup> juillet 2025 et le 30 juin 2026. Ce montant inclut l'ensemble des frais pédagogiques ainsi que l'adhésion à vie au réseau alumni. Les frais de déplacement, d'hébergement et de restauration sur le campus ne sont pas inclus.

Que vous soyez salarié, indépendant ou en transition professionnelle, il existe des solutions adaptées à votre situation. Découvrez comment **emlyon** business school peut vous accompagner à chaque étape pour concrétiser ce projet ambitieux.

## Les solutions de financement adaptées à votre situation

### 1. Dispositifs individuels

**Compte Personnel de Formation (CPF)** : utilisez vos droits acquis pour financer tout ou partie de votre programme. Les formations certifiantes comme l'Executive MBA sont éligibles.

**CPF Projet de Transition Professionnelle (PTP)** : si vous envisagez une reconversion ou un changement de carrière, ce dispositif vous permet de financer une formation tout en maintenant votre rémunération.

**Prêts à taux préférentiels** : nos partenaires bancaires offrent des prêts avantageux pour nos participants.

### 2. Aides financières et fiscales

**Bourses emlyon** : des bourses sont disponibles pour les candidats finançant personnellement leur programme, sous réserve d'éligibilité.

**Déductions fiscales** : les frais pédagogiques peuvent être déduits de vos impôts, selon votre statut fiscal.

### 3. Le soutien de l'employeur

**Plan de développement des compétences** : votre entreprise peut prendre en charge votre formation pour développer vos compétences et votre employabilité.

**Pro-A Reconversion ou Promotion par alternance** : Ce dispositif favorise le maintien dans l'emploi et la montée en compétences.

## Un accompagnement personnalisé pour réussir votre projet

Prenez rendez-vous avec un conseiller en formation Executive MBA pour :

- Échanger sur les différentes possibilités de financement adaptées à votre situation.
- Découvrir le process et les critères d'admission pour intégrer le programme.

→ Scannez ce QR Code pour planifier votre rendez-vous dès maintenant !



# 8 raisons clés de faire un Executive MBA

1

**Choisir une des meilleures business school de France** à un prix optimisé

2

**Acquérir une posture de « maker »**, porteur de sens, capable d'aligner son leadership, sa vision et son projet professionnel

3

**Appliquer de nouvelles compétences de management général d'entreprise** sur des projets réels dans différents secteurs et type d'entreprises

4

**Se spécialiser et réaliser un projet individuel et mémoire**, tremplin vers une évolution professionnelle

5

**Savoir développer une vision prospective** pour imaginer de nouvelles stratégies durables

6

**Développer son réseau** en apprenant entre pairs, cadres et dirigeants de fonctions et de secteurs variés

7

**Apprendre à innover** et mettre en œuvre des actions responsables à impacts positifs

8

**Pouvoir choisir un format d'apprentissage adapté** à ses contraintes professionnelles et personnelles



# Process et critères d'admission

Pour candidater à l'Executive MBA, rien de plus simple !

## PRÉREQUIS

Deux prérequis sont nécessaires :

- 1 Posséder un **Bac+4** (ou équivalent)  
Un processus de Valorisation des Acquis Professionnels (VAP) est proposé aux autres candidats.
- 2 Avoir à minima **7 années d'expérience professionnelle** dans des positions à responsabilité.

### ÉTAPE 1



#### Évaluation de votre profil

Rencontrez nos conseillers en formation qui vous guideront dans votre projet d'évolution de carrière à travers l'Executive MBA.

### ÉTAPE 2



#### Dossier de candidature\*

À l'issue de cette rencontre, vous pourrez compléter votre dossier de candidature à travers une série de tests en ligne comprenant des vidéos dans laquelle vous présenterez votre démarche, votre parcours et votre motivation.

- ✓ Le dossier est admissible
- ✗ Le dossier est refusé
- 📅 Invitation à un jury d'entretien le cas échéant

### ÉTAPE 3



#### Comité de sélection

Des sessions de recrutement régulières sont organisées.

- ✓ admission définitive
- ✗ non-admission
- ≈ admission conditionnelle

## En bref

### Titre reconnu "Niveau 7" par le RNCP (Répertoire National des Certifications Professionnelles)

- Le programme Executive Master Business Administration permet la validation de la certification professionnelle « Dirigeant d'Entreprise », de niveau 7 délivrée par **emlyon** business school et enregistrée au RNCP sous le numéro 35160, le 16/12/2020.

#### Durée présentielle :

76 jours répartis sur 20 à 26 mois selon le format choisi :

- Format "part-time"
- Format "accéléré"

Total de 532 heures

#### Durée Online

500 heures sur 10, 17, 20 ou 27 mois :

- 91 heures d'apprentissage synchrones sur campus
- 106 heures d'apprentissage synchrones en classe virtuelle
- 270 heures d'apprentissage en modules online asynchrones
- + heures de suivi individuel
- + heures de tutorat de projet collectif

#### Langue d'enseignement :

- Anglais sur le campus de Paris
- Anglais ou français sur le campus de Lyon pour la rentrée d'octobre
- Anglais sur le campus de Lyon pour la rentrée de mars
- Certains cours dans le track français, notamment durant le learning trip, seront dispensés en anglais
- Français pour la version online

#### 2 rentrées par an :

- Présentiel** : octobre et mars (pour la rentrée de mars, prévoir un rythme de 3 ou 4 jours/mois)
- Online** : avril et novembre

Lieux : Lyon, Paris ou online

Les modalités d'évaluation du programme peuvent prendre la forme d'études de cas, de simulations, de présentations, d'examens, entre autres.

### Frais

Frais de dossier : 150€

Frais de scolarité présentiel : 47 500€ HT\* (57 000€ TTC)

Frais de scolarité online : 43 000 € HT\* (51 600 € TTC)

Prix valable pour les rentrées comprises entre le 1<sup>er</sup> juillet 2025 et le 30 juin 2026 pour l'ensemble des frais pédagogiques et l'adhésion au réseau alumni à vie - hors frais de déplacement, d'hébergement et de restauration sur le campus.

### Financement

Des solutions de financement existent, à la fois des aides individuelles, et des dispositifs fiscaux, ou à travers votre entreprise.

→ Contactez un de nos conseillers pour une étude individualisée.

#### Retrouvez le guide d'accueil

et toutes les informations sur les dispositifs d'accueil et d'accompagnement de nos étudiants et participants en situation de handicap sur [em-lyon.com](http://em-lyon.com)



## Vos Recruitment Managers

Célia KAUFFMANN  
Bénédicte FOURNIER  
Kévin O'CONNOR

exec\_mba@eml-executive.com  
+33 4 26 85 69 00



Prendre un RDV

## Campus emlyon business school

### LYON

144 avenue Jean Jaurès  
69007 Lyon - France  
[em-lyon.com](http://em-lyon.com)

### SHANGHAI

Asia Europe Business School  
155 Tan Jia Tang Road  
Minhang District  
Shanghai 201199 - République Populaire de Chine  
[www.em-lyon.com.cn](http://www.em-lyon.com.cn)

### PARIS

15 boulevard Diderot  
75012 Paris - France  
[em-lyon.com](http://em-lyon.com)

### MUMBAI

emlyon Campus  
St Xavier College  
5 Mahapalika Marg  
Mumbai 400-001 - Maharashtra - Inde  
[xebs.edu.in](http://xebs.edu.in)



@emlyon



Formation continue opérée par



emlyon business school est un établissement privé d'enseignement supérieur technique reconnu par l'État - mai 2025 - document non contractuel - toutes les marques citées sont déposées - photos : R.Etienne - E.Boulangier - M.Perrot - iStock - PCA-Stream.



brochure imprimée sur papier recyclé

affiliée à



ambassadeur

